

**1V Всероссийский дистанционный конкурс  
среди классных руководителей  
на лучшие методические разработки воспитательных мероприятий**

**Гражданское и патриотическое воспитание**

Тематическое направление

---

**«Есть такая земля...»**

---

Тема методической разработки

**Смолянинова Валентина Ивановна,**

**классный руководитель**

**ГОА ПОУ Липецкий колледж транспорта**

**и дорожного хозяйства**

Автор; Ф.И.О., должность, образовательная организация (в соответствии с Уставом)

**2023 год**

## Структура описания методической разработки воспитательного мероприятия

### *1. Пояснительная записка.*

#### *1.1. Тематическое направление.*

Гражданское и патриотическое воспитание

#### *1.2. Тема (название воспитательного мероприятия).*

«Есть такая земля...»

#### *1.3. Актуальность и обоснование выбора темы.*

«Любить свой край, знать его особенности, его богатства, его историю – на этих лучших чувствах к родным местам и воспитывается подлинный патриотизм...»

*М.И. Калинин.*

Одним из ведущих нравственных чувств русского человека является чувство патриотизма. Любовь к Родине – сложный комплекс чувств, включающий в себя гордость за свою страну и свой народ, за культурные и социальные достижения нашей страны, уважение к ее историческому прошлому, готовность к самопожертвованию во имя Родины. Этой теме посвящено большое количество книг и снято огромное множество кинофильмов, и актуальность которой, особенно в наши дни, нельзя отрицать. Я считаю, что каждый человек по-своему любит свою родину, свою страну. Он может даже об этом и не догадываться, но привязанность к местам его детства, с которыми связано большое количество воспоминаний, всегда будет с ним, и рано или поздно даст о себе знать. И пока мы интересуемся прошлым, изучаем свою историю – не прерывается связь поколений.

#### *1.4. Роль и место воспитательного мероприятия в системе работы классного руководителя (связь с другими мероприятиями,*

*преемственность).*

Процесс работы над методической разработкой является частью деятельности классного руководителя по реализации программы воспитания в образовательном учреждении в соответствии с ФГОС и Стратегией развития воспитания в РФ.

Данное воспитательное мероприятие входит в систему классных часов, приуроченных к знаменательным и памятным датам: день рождения Липецкой области, день города.

Преемственность заключается во взаимодействии всех участников воспитательного процесса: студентов, классного руководителя, учителей-предметников, педагога-библиотекаря, социального педагога, психолога, зам.директора по воспитательной работе, медработника. При реализации данной программы используются следующие формы: беседа, видео экскурсии по Липецкому району, г.Липецку, вопросы викторины, теста, конкурсные задания, посвященные истории малой родины, ее достопримечательностям, известным людям Липецкой области.

*1.5. Целевая аудитория воспитательного мероприятия (с указанием возраста/класс).*

Воспитательное мероприятие для студентов 1-3 курсов (16-18 лет).

*1.6. Цель.*

Формирование патриотических чувств и сознания студентов на основе исторических ценностей малой родины.

*1.7. Задачи:*

Образовательная: обобщить понятия Родина и малая Родина.

Развивающая: развить у студентов коммуникативные способности, творческое мышление, умение пользоваться и отбирать нужную информацию.

Воспитательная: воспитать у студентов любовь к родному краю, пробудить интерес к истории малой родины.

*1.8. Планируемые результаты.*

Развитие любознательности, чувства патриотизма, умение анализировать свои действия, правильная формулировка ответов на поставленные вопросы, приобретения опыта работы в команде.

*1.9. Форма проведения воспитательного мероприятия и обоснование ее выбора.*

Литературно-игровая программа.

Игровая форма способствует развитию познавательного интереса, интеллектуальных способностей студентов, в игре проявляются их активность, потребность в общении. Конкурсный характер игры также привлекателен для участников мероприятия возможностью показать свою выдумку, смекалку, попробовать свои силы и знания.

*1.10. Воспитательные методы и приемы, используемые для достижения планируемых воспитательных мероприятий.*

Использовались словесные методы: беседа, объяснение, рассказ; методы стимулирования: соревнование, поощрение.

*1.11. Кадровые и методические ресурсы, необходимые для подготовки и проведения мероприятия.*

Кадровые: классный руководитель, совет группы.

Методические: интернет-ресурсы, разработка сценария, слайдовая презентация.

*1.12. Материально-технические и информационные ресурсы.*

Материально-технические: кабинет, ноутбук, проектор, акустическая система, аудиозаписи песен, видеоролик.

Информационные: информация в WhatsApp и ВК.

**2. Основная часть.**

*2.1. Описание подготовки воспитательного мероприятия.*

- 1) предварительное планирование. Определяется вид мероприятия, его тематическая направленность, место и сроки проведения;
- 2) работа над сценарием. Отбирается речевой материал с учетом

индивидуальных особенностей и знаний студентов, конкурсы;

3) знакомство со сценарием, распределение ролей;

4) репетиции. После определения целей и задач начинается непосредственная работа по разучиванию стихов, оформлению помещения, изготовлению аксессуаров к костюмам. Продолжается также работа над сценарием: вносятся изменения и коррективы, появившиеся во время работы.

*2.2. Описание проведение воспитательного мероприятия (сценарий, конспект, дидактическая карта мероприятия и др.).*

Непосредственно перед началом мероприятия важно проверить готовность всех участников, их эмоциональное и физическое состояние; состояние оборудования и помещения. Важно следить за тем, чтобы не происходило отклонений от запланированного порядка, и корректировать возникающие недочёты по ходу мероприятия. После проведения мероприятия студенты под руководством классного руководителя подводят итоги, анализируют и оценивают его.

### *3. Рекомендации по использованию методической разработки в практике работы классных руководителей.*

Разработка данного мероприятия может быть использована в проведении мероприятий патриотической направленности по краеведению.

Слайды с № 1 - 13

***Слова Дербенева Л., музыка Крылатов Е. Исп. В.Толкунова «Песня о родном крае».***

**Чтец.** Когда над Россией встает новый день и багряное солнце зажигает зарю, сонные улицы Липецка становятся алыми. Солнце поднимается выше, утро светлеет, а город остается таким же алым, словно в тихих его переулках задержались лучи рассвета. Это знаменитая Липецкая Магнитка. Днем и ночью город варит сталь – мускулы Отечества.

А.С.Моргачев

**Классный руководитель.** Отечество... Есть в этом слове особая сила. В этом слове переплелись и величие нашей Родины, и неброская красота того уголка, где человек родился и рос. А еще в этом слове – связь времен и стройная цепочка событий. История родного края – это частица истории великой Родины.

**Чтец.**

Много сказочных мест у России  
Городов у России не счесть.  
Может, где-то бывает красивей,  
Но не будет роднее, чем здесь.  
Там, где сладко пахнет смородиной,  
Там, где дом и родная семья -  
Это все называется Родина,  
Дорогая родная земля!  
Даже солнце здесь светит теплее  
И ромашки красивей цветут.  
И горжусь я землею своею -  
Здесь хорошие люди живут...

Гузель Терегулова

**Чтец.**

Есть такая земля,  
Что кольцована песней Кольцова,  
Синеокой Рязанью,  
Соловьиною Курской дугой.

Есть такая земля, -  
Пять от пяти Орла и Тамбова,  
Что всевышнюю стала  
И родиной нам и судьбой.

Б.Шальнев

**Вед.** Наша Родина это Липецкая область. В январе Липецкая область отмечает свое рождение. Она объединила в себе степные воронежские земли, проселки рязанщины, холмистые поля Окско-Донской низменности, и те поля, что принадлежали раньше курским и орловским землям.

**Чтец.**

Здесь купол неба выше и светлей,  
И облака на нём, как паутинка.  
Мы родились на липецкой земле,  
А это наша русская глубинка.  
Тут всё родное — тёплая листва,  
Леса и рощи, реки и болота.  
Тут юный Миша Лермонтов бывал,  
Ходил Иван Тургенев на охоту.  
Здесь липы по-особому цветут,  
Куда пышней черёмухи и клёнов.  
Род Буниных себя прославил тут,  
И стал Тянь-Шанским Петенька Семёнов.  
Опять рассвет бубенчиком звенит  
И смотрится в озёрные оконца.  
Здесь Лев Толстой свои окончил дни,  
А Пришвин видел кладовую солнца.  
Плывёт по небу колокольный звон  
И отгоняет горести и тленье.  
Красивая Меча и Тихий Дон —

Вот вечные истоки вдохновенья!

Агапова С. Липецкие мотивы

**Классный руководитель.** Этой территории, и суждено было для нас, липчан, стать любимым уголком земли, тем уголком, что зовется родиной.

Липецк – главный город области. Удивительная его судьба. Несколько раз Россия поднимала город на щит славы, а потом вновь надолго забывала о нем. Липецкий край был в зените славы и в начале 18 века, снабжал российский флот металлом и военным снаряжением. А в начале 19 века Липецк стал самым модным курортом России.

*Видеосюжет. История Липецкой области*

Липецкой области посвящается наша литературно-игровая программа.■

*(Группа делится на две команды, 3 человека в жюри)*

*Команды заранее подобрали соответствующие названия, сделали эмблемы своей команды. Каждый правильный ответ оценивается в 1 балл. Итак, начинаем!*

**1 конкурс:** Оригинальность названия команд

**2 конкурс:** Представление команды (девиз).

**3 конкурс.** Разминка.

**Вопросы 1 команде:**

1.К какому федеральному округу относится Липецкая область? (*Центральному ЦФО*)

2. На скольких холмах стоит липовое дерево на гербе Липецкой области?

3. И что означает это количество холмов? (*На пяти холмах. Количество областей, из частей которых была образована Липецкая область- Тамбовская, Тульская, Орловская, Воронежская, Рязанская*)

4.Какова площадь Липецкой области и какое место по площади занимает Липецкая область среди своих соседей в Центрально Черноземном районе?



*(Самая маленькая по площади - всего 24,1 тыс. кв. км. Пятое место.)*

5. Сколько лет исполнилось Липецкой области в 2023 году? *(69 года)*

6. Сколько городов в Липецкой области? *(Восемь: Липецк, Елец, Грязи, Усмань, Лебедянь, Данков, Чаплыгин, Задонск)*

7. На каком расстоянии находится город Липецк от столицы нашей родины - Москвы? *(510 км)*

8. К бассейну какой реки относятся почти все реки, протекающие на территории Липецкой области? *(Дон)*

9. Как называется главная футбольная команда Липецка? *(«Металлург»)*.

### **Вопросы для второй команды:**

1. В каком году в Липецке появился памятник великому русскому поэту А.С. Пушкину? *(В 1999 году, к 200- летию поэта)*.

2. Где родился знаменитый на весь мир композитор, народный артист СССР – Хренников Тихон Николаевич? *(Город Елец)*.

3. Назовите самый распространённый русский народный музыкальный инструмент, имеющийся в каждом доме жителей нашей области? *(Ложки)*.

4. В селе Кропотово Становлянского района проживал отец великого русского поэта. Перу этого выдающегося мастера принадлежат такие произведения, как «Мцыри», «Герой нашего времени». Назовите фамилию поэта? *(Лермонтов М.Ю.)*

5. В каком селе растет дуб великан, возраст которого составляет 430 лет, и который застал времена царствования Ивана Грозного? *(Хлевное)*

6. Как зовут русского писателя, поэта, почетного академика Петербургской академии наук, лауреата Нобелевской премии по литературе . Жил и работал в Ельце. Автор романа «Жизнь Арсеньева»? *(Бунин И.А.)*

7. Какими народными промыслами знаменит на весь мир город

Елец? *(Плетением кружева)*

8. По словам Н.Я. Мандельштама это: «Город при монастыре, место чудное в верховьях Дона». Этот город еще называют «Русским Иерусалимом». Что это за город? *(Задонск)*

9. В этом году, а точнее 14 января исполнилось 195 лет со дня рождения Петра Петровича Семенова-Тян-Шанского, географа, статиста, общественного деятеля. Что означает приписка к фамилии Тянь-Шанский?

*(Описал Тянь-Шанские горы)*

**4 конкурс:** Кто быстрее и верно ответит.

1. Когда образована Липецкая область?

- А) 6 января 1954 года
- Б) 7 июня 1960 года
- В) 15 мая 1951 года.

**2. Сколько районов в нашей области?**

- А) 15
- Б) 17
- В) 18

**3. Какой город не входит в Липецкую область?**

- А) Задонск
- Б) Лебедянь
- В) Брянск

**4. В какую губернию раньше входил город Липецк?**

- А) Орловскую губернию
- Б) Тамбовскую губернию
- В) Рязанскую губернию

**5. По указу какого правителя возник город Липецк?**

- А) Екатерина Великая
- Б) Дмитрий Донской

В) Александр Первый

**6. Какое название носили первые металлургические заводы Липецка?**

А) Боринские и Кузьминские железные заводы.

Б) Верхние и Нижние Липецкие железоделательные заводы.

В) Петровские заводы.

**7. В каком веке слобода Липецкие заводы официально получила статус уездного города с названием Липецк?**

А) 16 век

Б) 17 век

В) 18 век

**8. Какой правитель по преданию открыл минеральные воды в Липецке?**

А) Петр Великий

Б) Александр Второй

В) Николай Первый

**9. Что изображено на барельефах памятника Петру Первому, расположенному на площади Петра Великого?**

А) Барельеф с отпечатком башмака Петра и датой 1707г.

Б) Чаша со змеей (означает целебные свойства липецкой минеральной воды)

В) Петр стоит за столом у чертежей со своими сподвижниками

**10. Как раньше называлась улица Плеханова?**

А) Поперечная

Б) Продольная

В) Широкая

**11. Как раньше называлась улица Советская?**

А) Усманская

Б) Воронежская

В) Грязинская

**12. Где в Липецке расположен Христорождественский собор?**

А) На Соколе

Б) На Соборной площади (площадь Ленина)

В) В Быхановом саду

**13. Где в Липецке расположена Древне-Успенская церковь?**

А) В Нижнем парке

Б) На улице Неделина

В) В Верхнем парке

**14. На какой площади расположен монумент в честь погибших летчиков-земляков?**

А) Площадь Героев

Б) Площадь летчиков

В) Площадь Авиаторов

**15. Каким родом войск командовал маршал М.Е. Катуков, именем которого названа одна из улиц города и которому установлен памятник-мемориал?**

А) Бронетанковыми

Б) Пехотными

В) Ракетными

**5 конкурс:** Карта Липецкой области

**Задание для двух команд:** На экране карта Липецкой области, посмотрите пожалуйста (1 мин.) Раздается бланк с картой Липецкой области, на ней вы должны правильно расположить районные центры и города Липецкой области.





**6 конкурс: «Черный ящик»**

**Для первой команды:** Угадайте, что лежит в ящике:

1 – памятный монумент, посвященный определенному роду войск, который формировался в Липецке накануне Курской битвы под руководством М.Е. Катукова, в 1978 году.

**Для второй команды:** Угадайте, что лежит в ящике:

2 – памятный монумент, посвященный героическим подвигам воинов местного гарнизона в годы Гражданской, Великой Отечественной войн и в память о расположении в городе Липецке эскадрильи им. В.И. Ленина.

**7 конкурс: Парк, парк, парк**

Перед вами на слайде фотография парка.

**Задание 1 команде:** Как называется парк, и в честь кого был он так назван?

**Задание 2 команде:** Как называется парк, и как он назывался раньше?

*(Парк культуры и отдыха «Быханов сад» был сформирован в 1954 году на территории питомника Липецкого зеленхоза, организованного на базе питомника плодовых и лесопарковых культур липецкого садовода Василия Васильевича Быханова, братом которого являлся Евграф Васильевич Быханов. Изначально парк получил имя Комсомольский.*

*В 1967 году в парке открыли памятник комсомольскому вожаку и учителю В.Н.Скороходову. Парк получил новое название — парк им.В.Н.Скороходова.*

*И только 30 июня 1993 года парк получил нынешнее название «Быханов сад».*

*(парк имени Скороходова, сначала Быханов сад – посаженный выдающимся русским самородком, естествоиспытателем и астрономом Евграфом Васильевичем Быхановым, который родился в Липецке в 1848 году; Комсомольский на базе Быханова сада – в разработке проекта принимал участие комсомолец, младший архитектор Анатолий Зарубин, он свою работу преподнес в подарок к 40-летию комсомола в 1964 году. В 1967 году открыт памятник первому учителю, комсомольскому возжаку В.Н. Скороходову, который погиб от рук кулаков в период коллективизации. В его честь парк переименовали).*

### **8 конкурс:** Литературный

Державин и Пушкин, Пришвин и Бунин-

Великих имен земляков нам не счесть.

Их помнить и чтить, не забыть среди буден

Нам выпала с вами великая честь.

Бережно хранят жители области славные имена земляков, вписанные в историю России. Среди них: нобелевские лауреаты — писатель И. А. Бунин, академик Н.Г. Басов; писатели — Е. И. Замятин, М.М. Пришвин, Л.М. Жемчужников, А. Белый (Б. Бугаев); пианист — К.Н. Игумнов, философ В.В. Розанов; художники — Б. М. Кустодиев, К.В. Лебедев, Н.Н. Жуков, В.Н. Мешков, Н.П. Ульянов, Н.В. Орлов; композитор — Т.Н. Хренников; социал-демократ Г.В. Плеханов и первый нарком здравоохранения СССР Н.А. Семашко; археограф Н.П. Барсуков, другие — учёные, деятели искусства, культуры.

**Задание:** первая команда получает книгу: Булгаков «Мастер и Маргарита», вторая: Тургенев «Записки охотника».

**Вопрос:** Как это связано с Липецким краем?

*(знаменитый роман Михаила Булгакова «Мастер и Маргарита»*

*был завершён в г. Лебедяни, в рассказе «Лебедянь» Иван Тургенев красочно описал знаменитую лебедянскую ярмарку).*

**9 конкурс:** Узнай по картинке?

Для 1 команды:



Память  
201  
А.С.

Для 2 команды:



*(Памятник Сергею Есенину и Александру Пушкину.)*

**Что это за здания?**

Для 1 команды:



Для 2 команды:



*(Здание, в котором расположен музей им. Сорокина В.С. является памятником архитектуры, построенным в стиле модерн в 1910 году, его архитектором был Фрейман. Музей был учрежден в 1992 году в качестве прижизненного музея — мастерской В. Сорокина, народного художника России в честь его 80-ти летия.*

*Дом-музей имени известного пропагандиста марксизма, российского деятеля, Георгия Валентиновича Плеханова ранее являлся домом его родителей. Спустя десять лет со дня смерти Георгия Валентиновича был открыт историко — революционный музей).*

**10 конкурс:** По улицам и площадям

Ушли в сорок первом на битву липчане.

Их мало вернулось с Победой назад.

Но ежегодно мы весной отмечаем

Девятого мая, как дату из дат.

В годы Великой Отечественной войны гитлеровцы дважды вторгались в пределы нашего края. Первый раз — при наступлении на Москву осенью 1941 года, когда они оккупировали Елец и были разгромлены в Елецкой наступательной операции. Второй раз — в июле 1942 г. при наступлении на Сталинград. Окончательно захватчики были изгнаны с нашей земли в 1943 г. Как и вся страна, города и села понесли невосполнимые потери. Из призванных 246 тыс. жителей районов и городов, вошедших в состав Липецкой области, с войны не вернулись 128, 5 тыс. человек. О высокой оценке ратных подвигов наших земляков говорит тот факт, что за подвиги в Великой Отечественной войне 173 из них удостоены звания Героя Советского Союза.

В честь Героев названы улицы города Липецка. Всем известны улицы: Папина, Газина. Какой подвиг совершили эти люди?

**Для первой команды – улица Папина**

**Для второй команды – улица Газина**

*(Вы можете воспользоваться подсказкой - кюар кодом)*



*( Папин Павел Андреевич – гвардии старшина, командир взвода автоматчиков. Родился в городе Липецке. До войны работал в Липецком водоканал тресте. В марте 1945 года в одном из сражений на территории*



Венгрии бросился с гранатами под вражеский танк. Посмертно ему присвоено Звание героя Советского Союза. Его именем названа бывшая улица Общественная.

(Газин Василий Петрович родился в 1920 году в с. Шовское Лебединского района. Воевал с первого дня войны, Попал в окружение, воевал в составе партизанского отряда им. Котовского. За боевые действия в тылу противника Газин был награжден медалью «Партизан Отечественной войны 1 степени». С 1944 года воевал в составе регулярных частей Советской Армии на 1-м Белорусском фронте. Героический подвиг совершил при прорыве обороны немцев и формировании реки Припять в районе д. Пяски-Песчицке Брестской области. Гитлеровцы из дзота открыли губительный пулеметный огонь, и рота неся большие потери, вынуждена была залечь. Ближе всех к дзоту был Василий Газин. Гранаты были все израсходованы, он бросился к дзоту и своим телом закрыл его амбразуру. Газину посмертно присвоено Звание Героя Советского Союза.

**Иконкурс:** Знаменитые люди Липецкой области

.. Есть имена,

Достойные Отечества,

И чести,

И величия его.

**Борис Шальнев**

**Задание 1 команде: Угадать по фотографии, кто это? Что в городе Липецке связано с этим человеком?**

010009000003be7c04000000b177020000001610000026060f002220574d4643010  
00000000001004fe500000000210000000020000004e4030004040400010000006c  
000000000000000000000008e000000bb000000000000000000000b9130000e3190  
00020454d4600000100040404000c000000010000000000000000000000000000  
00005000000040000c40100006901000000000000000000000000000000e3e306001c  
830500460000002c00000020000000454d462b014001001c000000100000000210c

0db0100000060000000600000004600000008ba0000fcb90000454d462b22400400  
0c000000000000001e4009000c0000000000000244001000c0000000000000304  
0020010000000040000000000803f214007000c000000000000000840000554b900  
0048b900000210c0db010001000000f  
fd8ffe000104a4649460001010100dc00dc0000ffdb004300020101010101010201010  
10202020202040302020202020504040304060506060605060606070908060709070  
606080b08090a0a0a0a0a06080b0c0b0a0c090a0a0affdb004301020202020202050  
303050a0706070a0  
a0affc000110801af0147030122000  
21101031101ffc4001f0000010501010101010101000000000000000000010203040506  
0708090a0bffc400b5100002010303020403050504040000017d010203000411051  
22131410613516107227114328191a1082342b1c11552d1f02433627282090a1617  
18191a2526272829a3435363738393a434445464748494a535455565758595a636  
465666768696a737475767778797a838485868788898a92939495969798999aa2a3  
a4a5a6a7a8a9aab2b3b4b5b6b7b8b9bac2c3c4c5c6c7c8c9cad2d3d4d5d6d7d8d9dae  
1e2e3e4e5e6e7e8e9eaf1f2f3f4f5f6f7f8f9affc4001f01000301010101010101010101010  
000000000000102030405060708090a0bffc400b511000201020404030407050404  
00010277000102031104052131061241510761711322328108144291a1b1c109233  
352f0156272d10a162434e125f11718191a262728292a35363738393a43444546474  
8494a535455565758595a636465666768696a737475767778797a82838485868788  
898a92939495969798999aa2a3a4a5a6a7a8a9aab2b3b4b5b6b7b8b9bac2c3c4c5c6  
c7c8c9cad2d3d4d5d6d7d8d9dae2e3e4e5e6e7e8e9eaf2f3f4f5f6f7f8f9affda000c03  
010002110311003f00fdfca28a2800a28a2800a28a2800a28a2800a28a2800a28a280  
0a28a2800a28a2800a28a2800a28a2800a42482314b4500212411814b4514005145  
140051451400514514005145233aa9009ea7038a005a404e4f1f8d2d140051451400  
514514005145140051451400514514005145140051451400514514005145140051  
451400514514005145140051451400514514005145140051451400514514005078  
ed451400646719a28c0ce71cd140051451400514514005145140051451400514514  
0051451400514514005046475a28a00074a08c8c668a32338a0028a28a0028a28a00  
28a28a0028a28a0028a290ba8ea680168c8f5aa7a96b9a7695099eee52001c2aa92c7

e807d6b06fbe25e9d0c2d73042d246242bb8c8a074ce78c9efdfd2803aac8f5a2b8b9  
be22ea92451cb0e991c4c5fe7490efc74e4153db3e94e8be29dbc72017b6217299f31  
5f193c64608f7cf5e2803b2c8ce334571977f19fc35612ca2e2deecc70c7b9e5488367  
e8a18935d0683e2ff0ef88edd2e347d523983aee0a0fcc07b8ea28034e8a40ca7bd2d0  
0145233aa0cb1a5a0028a28a0028a28a0028a28a0028a28a0028a28a0028a28a0028  
a28a0028a28a0028a28a0028a28a002823241f4a28a0028a28a002914e46714b4500  
145148cc146e3d075a0019c2f5fe7556fb5ad3b4e4df7b751c63048df20048e3a03d7  
a8ac0f196b5aaddc12dae857c2de250564ba58f71cedc9033d001d5bae78ae423d574  
1b765867d484b784ec13b82fb5769eae3ef75ec73c0f4e003abd57e29c50dc9b3d374  
0b8990c6ac97529d913e4f45c02c4ff00c040f7a8078cf54bbb6f344f0c4eb6c19d0ee  
00b71900f7fcab321bed3a5b64be7be50c511599d738f4201ce727b0ebdb359b75a93  
46b98e296e2e1880923a202709ce07a632b91401793c4cd15d4726ab7ca5650253bd  
839da0e180c9f97a633c74e6a19b5ab52ec90c57dbe39515d85bae10976232723f4cf  
a74ac9b96d7352b75fb169d6e23f29732f92ea439725b9ce5b827f3f7ac8d62ff0056b  
2f3e13a8c5671bb028092bd10e4e4636a2f2704f214e7d2802dea9aa6977324c93e8e  
eb756c853ed375688a6460492a1c127f886074f9b18af37d5bc5be11b4d66317be23  
d4749b89ad955219731b770599642aa7392a3f871938cf22ef8abe24e976f626e6df5  
5b49a4b58f7488f745026e91725f79500e632016c579378ba1d1be2cf876e26bcd034  
cd524791e3961d37c4c92084a9ec239c124060cbd3a93d8527b1764775f10756f883  
a75c4579f0f7c4a9ac4a6d19ed2d90af0412416de3e61f215f972727001272317e1f7e  
d76b69e21b4f877f144cf63e21b84611dd5bc124449114677e5972a0485d41f9410bf  
9fcafa07c6fd67e1af8ab52b0d14ea369043e636a5e1dd5b63b2445befa4a0b1f3198b  
36cfbcb9c04f94110f8afc6da5fc46d5c6ada36b16933b48b3c66e9238d50b088346d  
24b928aac8dcee5caf2bd40a9bb1b8b3f517c0bfla95ac9dbc512c9731a1261bd862c  
bc8bc6018d01c9fbdc8ed8ea738f48d3755b2d5add6eac27596361c323647d2bf3e7f  
649f8a1e2d5b65f855f15ac61bed7ec6748e3f2af544d716e555e3b8316ec14248195  
1c15c1e471f636803c4ba04ad3e9f77187c9f3ad654211c0200238c838279cfd7bd5a  
21ab1e92403d4502aa693ab5b6af68b756edc1e08c1e0f7156e81051451400514514  
005145140051450481d6800a28a2800a28a2800a28a2800a28a2800a28a2800a28e7  
3d28a0028a28a0028a28a0028a29acea14e0f41cd001b4827e6249e833d2b91f1878b

c0478ac6ec08d140701f1bc9c60139c81827a7e755f5ff8a7a2dee937526877ab2450  
48d1bdc862a8595b6b053dc67233d3d2b90d3f5a9b56bb9af6f6f3ec304498567756  
dc01c9c6460018c7e07f100358d4758d7ec5d16e2e6da395088a6076e33c00011c1e  
84120139ce31542c7c3ab67a65bc124f730c72139329c9cf0bc9c025b9f5c0e78152f  
88fe33f84ad2e64d3f4bbe5beb85da1101dcaac303918f539ebc0e78ae66dbc55a95c3  
48b797b60916f431cf2065fb3e5b3bbef725b23b2f0abfde3900f41ff0042d3ad6036d  
68e4246adba58cae7e5600ae074f6e7a834b2decf70e4c69147e636d0e63642411d72  
785032067a1edd4543a45c2c5a425cea57d05dc6d190d707f74a99c72396e98c7249  
cd72de2df8ebe1ad093fb334e9aeae2e67b6cdbdb4614ab92dce72533d0f523233401  
b9afeaa74bb794dcc700c8876c11b12fc2e4e1b3f2f0a703f0e4e05709a9789f4989d  
d1bc2bacdecf146d3193ec8c49405861c8c18ce3a31c7cb8233c9ae37e217ed47a278  
3f55ff008a8bc6be1ad2e369d1845792fda2475120cec58cf5191c31c72393d6bc87e2  
6fed13f07bc7da5cb6363f137519a72f8d3a7d3a2fece8e63e60cfcece55b3c838cfcac  
063f88aba348c6e773e34f1feb767a82db689f04ffb542a23dddcbefb8dca24ca90aacc  
0f1b704e40c60702bc5bc55fb556abe1ebdfb0bfecb969134d7cd1486ca171207566d  
ccbb8617e5538c9e8723a103cefc51f13fe21d94efa9de7f6dcb0bdc05b774d5e5d91c  
65b8672002ec30980000410319c61be00d0fe2af88fc15a65e786fc5f2df5b2a2dcca2  
f6e364ef93c49b4ee53c3a64139c3375c8a9b32f48985e27f88de1ff881e2db66f00d8  
5e6817abab5e878b5693ce5744466656cfc8a46d51f29c0257041dc5b4bc21f0abe22  
f8bbc77666cbc17349697576d1ea72e977056c8438e6458c7cc1f248c104b1c95ce57  
3eb5e1dfd8c25f883add978c6e357d4167314867de91bac920dc3cce72e06e663b370  
cee20fde247d4fe13f841a75bc5673ea8920305ba20530637848923e028000c0cedea  
327934d2b10e48c6f801f0126f0b2699e22d62f4dd6a56b6a629b5492d104d3465b8  
5706319c05240f403debd4eefe22785fc397e6c7c5f7d6d68261e5da1bc9824970700  
70cdb4360e46ecb7dec7534fd2e1486d25b58a48adf66d22dda32a377cd94cf7e463b  
1c7e150788acf42f16d8ac1aa5942efe4e62792463f36ef94f600f7e2a886ee75fa26bf  
369101d5345b99a48531beda75756c101882b8e08cf7e9823bd77fe1ad7f4df12e911  
6afa5df473c528fbd1b03b48e0a9c7420e411eb5e0fe19d4b57f0cde4d6de29d563b8  
b1cec80c76fb1e3c9041386c15f976f4ec093d6ba2f09f8c34bf08f8de05b5bb0d6bab  
c613c8dea486c9c3000f3c0918edcf7ec2811ecb453125531ab31c67d69f400514514

00514514005181e945140051451400514507da800a29b11720ef8caf3dce734ea002  
8a28a0028a28a0028a281f5a0028a28a0028a28a0040d938da7eb5e65fle7e21ff67e  
99ff0008ae8d7c12e2ea458af240f83046dc939ec481f9035e9c4e066be39fle6b577a  
aeb975ad19d95ae35e9098c412334810b608dea01c03b49071da803d5e0d32d63d22  
2d38d8c6f6d620790d3202aa32000003d31ea4f4a83c40b0cf60d65a725b4b1189f11  
00636076f600638c9e7d54f5ae7fc28d143656d677d2b887e46b92f72ee6666cb1c06  
e4e7009e303381d79e9bc6fe22d2fc3de1d3ae2c2a91431fee5258c3ef39200dbc124e  
31dfa8e281adcf04b5f85bf10acfc4253c3f1da49f6a91a49aee7504c516369894e700  
051c00092081db35d8787fc39e10f07bfefe31a86b57b700ad9fdacbb0272724f3b17  
39e71c60d45af5ffc47f881a35c685e03bc6b7b8ba0144b829f665206e09b538620b0  
0c718cf51806bb7f845f0a2d7e1be811aea9aa35fea979216bbbabf91dc11d428dfd81  
63efd3af6069f738bf899a17c66d57458752d32d3ed8f090ba769e5f689f73e0166c9c  
a80092481c7a9073e7d37ec49f133e2ac42efe24fc481696b71b89d2f4cb48e28adc6e  
4c0d9819c84da49dc71ea2beb1fb2d85b2379203018c306c14e72723a0cf5ebdfa63a  
13053685648a42a1234da652790a01e3276f3d3d4e3d695ae0d9f35f867fe0995f00f  
4040ba8f87a3d4658ee8ddf9d75336d3216c966552a0fddea47041c1ec7a4befd8e7e  
136a16bb2efc01a3cb1c91ee58fecc8792a50807ae08038e9f962bd685db2cffe9246d  
2c8423420ed4f4ce4e4edc71d01e7dea282f2ce694ac4910f258799244811b7007076  
f03a01f87a8a7b13a9e5b6df01fc016525dfdabc2168c88e10c715b42aaa8141542700  
0edd7ae3af4ac4f0a7eca9f0fe1d6a6be9f4902c8bc62d4b64b0da4b020123181c640ff  
be8e0d7adbcbda75c4d23b82e8dca0639326e3f78f0493fc3f98e869b671d95d959ac  
dd02879024080a9c6005c640c8f979ebd05053bd8934af0a69fa04274db3b0814888  
e434614b9df923a6704fcd8efea2ad4b64045319ada33b95ca05384e146700fa0c1fff  
005d57d49844eb0c16c7ce664080e006010e79ea7b9c7ae2aadcdcbad9fd8ee524592  
485438484109963f7403c6060f1c7ca0f279a0926b8b16b79df65cbc5e5b6630f301b  
80519218f6edc0fcbb754d4ada0b7663772c8123705026ed9dcf43fec8c8f6eb58ef7  
9fdb164d1c48db54ca8653272a18f40064e768c91c004a9e48ae6fc63a85fdaeecb1b  
20cd0a319792c9e6000138e391c1c60f5c8cd03b365a9bc4496dacb7eed3ca4256594  
a2a805c84200cb1e73c03ebd476dcf15f8723d7f4bf2bc9b036f72888ee511655e831  
923820f2180e4e2be73f8a3e3db8d27c5821b59643772a471dc5b3aa0580a64925fa6

c257fbd938071c617aff80bf18d1ad64f047886eac95e7bc923d36e0ae23373966784  
e17e60c49395246ee3de8bea55b43de7f660f8fb2eaf78ff0005fe215cb0f10e9c8df65  
95997fd2e007e5190c4798aa532075041e3903ddabf37fe1f78ff00c5daafed8be16b7  
b3d2c26a76be2882c756916c4232c3931bf2a7685f2027f113993760b3607e90504d  
ac145145020a28a2800a699006da41fca9d450004e3ad191db9a4650e36b50aa1460  
5002d145140051451400514514005145140050001d05145001451450020652480c  
0e3b0a5a00039028a00c8f1b78864f0cf85351f10429bdacad2595531f7995490bf9e  
3f3af9af53d0af2cb429f529a468ee7cb95a4ba69d024cc543003e7279e793923039e4  
e7e8ef8936515ff81358b39448164d3a70de57de23cb3d3debe74d53e1aeb9e3dd060  
86767d374b556132b2f13392df267ab2e7e9f871400cf83b75178c7506d6afa297ca3  
3997c99611cbaeeda307078c2e06070c07b5749e28b5b2f10eb88f7b6b24f8552f09d  
de4267b48aa76e0724063f7941ea0563eb17307817425d2fc29611dd6ad7720b6b28  
43365ae1f68323ae780a0b3104f1b7ae726b72dac6e3c3369fd996975e7c9045149a8  
5dba6e6964cab3600e8371c9c93f2fd40a06b434ad0e9fa6f990e93690465c798aeb2  
90a4b0551c6707182738f607ad5bbfd5a6beb6c228262998aff00a42a970002481903  
19cf3d0639ef5ccacf782549268a78a37b740679f6af0c3a8e00c824fae3007b55db2b  
a26640151c4cc7ca0225664cb63d7a73d38c673eb408d5bdbf96e2d023db2c88730b  
6f3bf71047f74e7f1ce3dce4536f7525b6b42f6312797f226c641b81c024654f0c3072  
381c1e78e696a13dcf941a640cf23ed7032a620480725988038ebdff001a8cdbc0b0c  
c56edb6bfcae05c63af421ba7f085c8f53eb9a00b765269e5e5b8685d11d588b94040  
4900e84f73d70704607539c98ac350469bcab1bada92b30044a0862577609f424b67  
9cf3e98c470db5cfdb2216b218eda53205de3ee6738cfb10caa3393ce4f5c5417967a9  
5b5a078f6c970d2c8d328456538c05c1fc147a75f4268033f5116f7134623793cc8f6  
98a2110c15e49009ca9ce0e7924607ad16b7cba7c2668a5862922691dc3af58d8819  
dc0900f298cf63c0a64123cccd0451f9cd148acb3796195b1c6d52324f1807ebbd2b  
4516a697265bb88c444699537077c91ee3c60af438038fd280bb26d53523787cc875  
03b2227c860ec1a44d9f3120e324818e7b73d466ab2ea7710ddc704010858c3db2cb  
31e3807001f42a47a1e706ad1b1bcfb6b5cdfcc658678645f964e10f38248000273dfa  
e49ef80f8bc2d7d25a1659a69444ae3746880ee3852385eb8e993d8939e801a312d6e  
ee6da5fed4b9bddae0ed29104778f27b06cb10421ce39e0f635c8fc6cd5a79bed2fa6b

4f6f94956499065909500000039f951b0081ca8f7aed7fb18e9909951a549047188d9  
911f0d83939238605780739c11ed5e7ff13ad67d1f487b0b550f76c8648bed0010ca3  
190b904b8cb2e48ef8e3e6a0a4ee7cb3f13f5cd36d35992e9af8ccd2d8bddc0755b88  
d648dd7ca0158860092acf9183cf206338d3fd9df5cf0ceafa937c28f8952de5b0d715  
e7b7bb54fdda5e46ff00688887e5f7aa6ccf00f053923158ff001774eb4547be6812e1  
2192e639a7b69170f10568d640b8c8e1131b7e63c2e36b1078bd2ae6ca3f13d8f8775  
4d56fe09e5bf966f06ea5a9c9e59597eceed1c4ccf8051d1f61dcc0e7a923244decca4a  
e7b0fc17d53e22e99ff0505f09691e26be4926b6d5e10c65b5100d423322af9ebb3f7  
65d6376cf0ae48c9c8e9facd5f913f0fbc6be32f127c70f09788cf8724fed4b49edac1a  
d11d774b2164240cb13bd2463901b0777439007eba212572c31ede9544487514020  
f20d14121451450014514647ad0014514500145145001451450014532493ca5c88d  
8e3a0519a2801f451450014514500145148598385c0c1ef9a005c8a291973de96803  
0fe21cf6f0f83f526ba9fcb4fb1b82c064f208007b93c5784278e75c92f23f0ba5bdcdb  
6555a38840c36fdece1b072bd072075c027ad7b8fc4f8d24f046a52481f16d6ed724c  
670c3cbc499072307e5f515e29e2df885e04d03457f14f89b5eb3b445c055b875670a  
416ce0f50761ffbe3b75a0085ef74db095fc47a25b5ddb6ad7702fda2f6ed03bc30b30  
62aa3a28c11c77e8724646aebb78be1df08a3dfaced04db55e69edca15dd2e0333739  
c923ae79206335e18df1a74ef89bf1174db74866b9d3b4ebb8e413dbcaa8935d88d88  
f323dc3382415cfcbb9c640c757f1ffc6fe21d674dd22d5a67863d451e3b94555dd1  
a3008cd22ef5c8ddf2e4311f3707d41a5dcd6b6f1a477ec925a5bc4d6fb47ced2c84f2  
17e55e80f258f4ead806ba182fd2e41fb14f0c73798882ed1cec5232c40527a905463  
92700f1cd707e0cd4add6dae74d16d6e1ada03f6dc0f91546d0aa14f0808c93827033  
8ce315e87e15d3238ed835dafee648c5b97f958e086c0dbd464b37523f0cd00d58d74  
d1eedb4cfb1cb76caeab192c8e40790b7de25b3dc8c77c002a65d227874b8e29eeb2d  
34080db8019725d5b7673d7038079c649ce0d1aa6bc34fb492d6e42c6637fdc84887  
381c7cb9e3a0e7b6318e6bcb3c7bfb6ffc21f8786e34dd63c490bae996a0dccfbd0f99  
22e1020c3659cb64e3040c73838a2e8126cf5d90dbcd2358178958e44f96c3af2c401  
918fbc146319e4738e6b3aee38ae483f2145930eb1b1638ddea001c92493c1eb5f28d  
affc15bbf672686ddb57f115cc3733a24d158dd3a2cec8c012a374983c723b6d51923  
a8c287fe0af1fb3f5ceb2694755d46e25835892d5a38a0321424b0462a3a29dc3e60

4f08d807a54b9c7b95cacfaf6da5d3e6617181e52c89e5a4126ee0f07b75c608e4fe3d  
a7821b586fe630191c3478196f9610a41da38c8c023939e8dea09f98f47fdb9be1878  
925bc9f41d72deedd18179d14a409fde2e4819c647cbd4e0fa5775f0dbe33e95e37d7  
64bef0cdf2cb0325c18a778cb79be51db8e318c1f51d8f14d34f60703dcf4fb7b44b7d  
f34acflccab9797e661b886e7d70c073c0e78c0aa77172932f92ef288a2decf2aa105d  
40c1e83383807dfb5794f8afe3e69fa65cc1a0dbdec334c8034ec24913c9017cd2cd8c  
e17cb1c303d71c62bc43e317fc153be1a7c2eb95d1e2b9bcbd84c2a3ed7a6ce0c7113  
87f9589dc72a55402a18956071d6872485cacfaf2f2d64927944532b2b3993cc97a7c  
a3aed0724e33c12791f80c0d67c126fed26934fd6079de42c7e6eff333860db319180  
79e4e7bfl d87c39e0bff82e0fc23d5ae2e34ed59f5bd1ee5676685a4b6f384d1924e42  
8fba07cab9c9e872a0e49cbd67fe0b65a6dbacb25ae9567ac5b9666b217b746192555  
215902c65f1b77a1f98f39618e334b9d14a2ceeff688f027887c276b7d749677e6689  
04508b5f999c06f377b28560fb844411b4743c9e95e03a7e93e0fd5b48be87519da28  
eeccb59b1b4490c33f95ff002cc950ca4b4d8f99b2780b83823a583fe0a30df1a75db6  
b5d4fc3f6f650dd97821b58f2d0c0c42e0b4922a2e54b0e9804b7f1648ae38ea1e22d  
41aff004097c46bba29ae04770ec14b32c64be36905875e32c1431feee2a5bbb1d99e  
dff1c59ab7c7ff0ad9f89079baa41e20d3a0bab88622649e659d118b2ecfddaedf2dc  
9ddf749fef035fae646462bf223fe0961e21f126b9fb5368235ef0f5cc01a6920d4a48e  
eb31fda21b7760cc70be66e383b4e4ab06e4e727f5deae2ee889e8c00c0c514514c90  
a28a2800c8ce28c01cd046483e94500145145001451450014514500145145001451  
4500145145001477eb451400514514019de27d24ebda15e68de7b462eada484c887  
0c81d0a923dc6735f09fed1b078bbc4bf09eeb59d1f431a96a3a66ef3f4c9b4a866599  
51597600c4024e3009c3286382326befdc03d457cc5f1a7c0daf784bc4bacc7a5c496  
769ac5bbcd69a97dae28c34acd878fe70479809e01182319271c0544f24fd8afe0febf  
a078063f10fc44f115abebf347be64b5b116ed6cacd978e4443f349bca827248db8cfa  
d8f89fe1fbbf13f8f966d2bc652325ba5b2cc8ce5a2897cccb611d86037cbcf62bd39d  
d55ff0066af879f157e15c77fa17c4f4be334f6935c69dacc9aa473a5cbbcef205c2333  
1c298fef63ee918e99dbd02d61596e6ff5d852f3539e5d86e2d63c82a1914919cb052  
1338c123e5f7a0a373e1ef8424ba921b3bed36369565251d76c91b0f971907a019c8c  
9cf0719c8af54b1d285ad8cb3cb2229dd203e704dd1e4282030e38ed9db919f6ae2bc



0d70af3470ddd961428ccad16047cb6eda5004ddcb11fc5c838ce2b43c4be279fc3f0  
19ed2ca5be26228a91b3033971caee7231c8ea4e3dfbd026ae7c8dff000563fdab7c4f  
f0861b3f07fc23f17db6937978d37dab5308048e3008862e4927904f61b8739e9f9c8  
b7ff157e3e6a7341a85f5eeafa85cdb4105acb269f6d03c0ccaa4dc79c09daa40660df2  
b9072401b96bec7fdb86e6cbc6de27bbd47fe15ac925c5b337d8a49ed6e1d51b281c7  
98e420e3193c30d800e375637c01fd8b7e3c7c43f03e93a2dc5bbf83be1bddbff00c4f  
2fc5ea2eadaeae521d47ce5231b59570508dcdc95241c6509365ab44f89bc4df07b4  
0b3d640f17eafa3dc5e5b7ee63ddaf84d9bfl d5c912363726020c13f2e704d74561f0c  
3e19bda4d7fa8c53e95722e5eea0d5adaf05d2ce76ec01ca9609cc632b8031bb3ce01f  
40fda8bf626f891f0ffe3497d23e17ea9a8e99632c969a4c567a535e43a82cb9065691  
b7fef1490e0101c6061475ad57fd9afc35a70d0fc25ace97a9e8ba8ea1a74136b1a444  
each7418b2ed9773808034782c4200a3073f3e159ad1a2d38d8cbfd983c19f14acf5b  
8fc29e079edb5884bf3a7b4bfbdb8762e8ae89216c9c82c480546d1ea057ea47ecedfb  
3f4bf0fbc16759f1940eb70da649988dc333c6d332bc9f3b36e620af39c72e78af95bf  
631fd9eb5cf08fc449f589f4d5b082c821b6bd3a8a7fa41591bcc50cb2b0380114e786  
2dec057e8869a96979e0e4bb13ceaa6245223950fca7f89c0c0078db8e0f278f4d611  
e5329bd6c7e5afedbafe29f0d78aaf7c09a2bde416f1b410db6a9f6c686362909dc259  
6de4c8251420520e370ed935f1dea3f0aecec754fec9f11c8daf5dbd9c935bd91d5643  
0a068fccdac79557cb007a9dc36fab57da5ff0551f0dcba17c54b6bcd4351b58db5986  
27d162d4278ca06641139dc788d4023927682c09c8df5e23a67c1af11ea569a75e1b  
db54d06f666b9bfd52dd6412104249e57980f98032819ce54ef3b588240ca4fde344e  
3189cad8fc39f0c69ece754bcd02c2582e6686589e5324d120d9ba3629285ce564604  
0e8f82476bd7ba37c34b188e8e7c202fe0571696b7b05ac971e72293bc46d92cbd4fc  
87049ec702bb8f8a7f01610000026060f002220574d464301000000000010000000  
0000000210000000020000004c4030004040400ff00c7b771c7e1cf853a5daea9676  
17124f6f0699a9416934aef198774880e240ab1a10e1893800025802f1e1bf0df82b4  
5b39af753b5b3d4c24371aa8b564920d419d83ba32bb300c1b82e3d78c0e28e56173  
92d37c0be06f0f4f6ab616ef0dac36696d6f349702e50614aa905b7365094e3076edc  
70715ee1f0efe11dbdcf8721f16c70404cd6a644b6b7db94db988aee7dbbc18d55895  
3b40c6464815e50be15d3bc21ad0fecfd8ee57ed369e658b5e82a89be55fde0287e62d

b988cf18ebcf15ef1a0788ef35bd03ecb7766b717363230b393ed92048a2c02be4857  
04f3c608e55d863800d45db413d8f61ff82777c1db1d03f697d0759b4b8bd5586fa49  
ee6320011c8d678009239dca031c13c9c76603f516bflf3e017c74flcdbff00c148be1  
a7c20f09dd7da66bad4a39355b58e7ba212d7eccf24b23abb0c617760b0607e503f84  
d7ec1d5c4ce7b851451544051451400514514005145140051451400514514005145  
14005145140051451400514514005145140057c03ff0005c98fc57a8781b40d2f45d  
4a7b68512492295ee7c9b559cb81e64ad8da0a055c6e6e8cd856f9abefeaf95ff00e0a  
c3f026c3e347ecf42e2e2dc19f499cf9570b6e246b7494a0670a48ddf32464ae4671d7  
38a96b990d6e7c27ff04fff00db37e29fc318354f807f1e6ec6b1fd991249a45d9bd8e  
536c8ec8c63321972c002d803a371db8fa2fe0d78a74af887f12b55d63c39a8ea69a6  
8b2493caba8a321269496662429cb1207df1820f18c8af1df07695e16f84dfb1fdd6b1  
e23f86d71796fa55d491c706a17308b85593322b9da40c2b4607249049c0e29fff000  
4afb1f13685f063c6ff001c7c59773c3e1ebed62e12c2d9eebcd1b22728097fb80e0f9  
7d4afeed47a9a229ad0d1f2dae7d93e136d374e244215763832a7dab2c09cb0e872a7  
2cd9f5191da935fd36e351b69a0b0d5efed5987ef6382e140d8149387c12ac7b107aa  
a9c1e73e7de1df1ce9fe30bb778ee1e37424bda088195551b2db86ee18b119c1e0283  
ce413e8d06b3b6d6d76ea42248d460cb100b9c11c827af231cf6e9cd508e17c2fe01d  
22e2f5358f145a5d6b77f62e23927d5adb10178f218a6ee84ee273d5b3c718adbf891  
a6695e33f0f4fa1de5acde4b9895a0b70f1ed40ea1dd5d78e158f1df9ef8cbbc55ae5a6  
9cafab410c9733493a46a90b1da0739272182e18c7c73c31c722aa4d0f89d34b9ed95  
364d8371148d700aa2b9e133b816c0246ec0276738c90403c3bc79fb05784fc5566ef  
ab7c55f18416b3cacd6fa6a78965585007915588600f31e08ef90c79c562f84be0e7c1  
bf861aa5a780bc17e19b6bcd7e64681350d5e479e477db21dac73b94925933b4f519  
0739af5af145c7c5ff19e90740f0fcb269572220b757116048c064b6c2d83f36704ae7  
80003debadf853f0674af0a4435ff00114f05eeb2f38486e1e262aabb7ae0920c84863  
9eb823228e55d3715d191e1af837a37c37f0c5af8434f8f5096da18a51166132bef2e0  
9760e0e73cfa63000c57a97849aeac3407b39f7a9f255238dadf7138049c8e7278277  
1ea463dab33c4516997bb90c506eb841e70316e3190dc1dbd464e4f53c91d338ad8f  
07586a77563711daca3ce8c01349238e064600e84646411e98f6a01ec7c3bff0555f0  
d78693c3de1ad6ef2c43a69f7d2aade3a22342047221059880aad80421e492a546462

bc93c0de2a58746902eab65e434493268d73288d24b5db1c32321c8008287207fbbf  
2f5afb53f6e0f83777f17be13eabe10b5d3a392e9e31258f9632e275019475ce085dbf  
565ed5f147c34f0e789bc1de3383c25e35d16d05c6932988433585bc232c51d48662  
1b059c2b7df20ab1249c288698d5ada1b7e27fd99fc3fe2ef12dd7c47f08f8863b7962  
5612c2673b019516323717c0237965c9c10ea79229ba5fecd1a6e8fa90b3fle6b305a  
5a42eab009ad152288330646dca91a146dace46339d8720139f5bd1be0a25c594be2  
0f05ea9796ffda1728cfa7fda152362d1a977fbbbb710d8e5482367071c675df817c5d  
e26bb87c11a36b126ebad322316a515e2be5563daec5828cb654f18504a9c6d27839  
5f60b26796d9f8235ef8d1e3cd4358f0edec4ba2e956eb6da6dd416eca9349116571b  
449f3ae3015f230481c36317124bef8477124bac5ac6b73f6e296d24334cec6428563  
5525ca80cc19769ce77b0c82327e85d33c35e09f829e073656b7a2de0e245dcd9055  
5cb3839184c8ce79e49c850781f1f7ed2ff0012ee7c47f10ae74ff0dde5a456a650a23  
8e42ecf32c40a302e73195242bedc8ebd338a4d348a4ba9f597fc1207e04c3f14ff006  
a9f1efed9faae89731c3a6449a268f34e32af70e9e64c54b7cc76c4d1039e8ce793920  
7e9a57cd3ff0004aaf84371f09ff647d35f53b37b7bef11ea771ac5ec6eac0832148a33  
86248cc30c471d893c9eb5f4a92fb80dbc5545591949f33168a28aa10520000c014b4  
500145145001451450014514500145145001451450014d5662e411c0e869d400070  
2800a4c36fcf6a5a2800a28a2800a28a2800acaf19786acfc55e15bff0ddf337957b6cf  
1311d4646323dc75ad5a4700a10c323d2803f34be3c7c0bfl1ef88be1b6adf07b48b68  
edfc43a45cca60df182f700b732452155c1e438236e70013c91573f671f05f89be10fe  
c3f6df0ef51f0ec72ebb630cf24f06b4c20396b82c4336c6c9c6181c10db73c6735f57  
fed81fb3878c3e2a68e9e33f843afae9fe2ad36064b6496631c5789b964f2d88e8d940  
0374f98e7b11f0a7c7dfdbef49f02f857c51f043e3cf81effc3fe2d8b4b7b5bb40c8165  
9f6ac6658b7b079a276caeed982849c91c9972b169df43b8f8b5abcfe1ed27c3bfl86c  
2ff0046b4d3753915a6b9b481e48e5058889f2ac1431c85c9c649e7bd5ff08fed3da3f  
8bf4cb5bbd4b5158b74655427ca975286600a97c1249276e380324e6b95fd94ecae7  
c65fb0468ba4eafe2186fdeeada530a90bb614f34be1028621557680400436e2bb480  
6be5ff0016457ff08fc7373e1eb9669da3d45ae84176de4164cb347c976ceec0390b85  
73d482050de85ab6c7dede34f8a91685a3d8decf1b0bc9154070aa23761c6ddd9c818  
76c1f527dc555d0fe27dadd5825945e208f0d651048d913748a3cbc0057e88320804

8c735f1e5afc57f16f8ab4fb4b6d47589fcf596186de78b6c2c241136e550b9da400ca  
581e0e40ce001e8df0b3e254b6da8235c36b1776b668ad6e96b741967f3570d26cc8  
128ddb497cf226e323964a5706ac7d93e1cbfd425b05d43cf11b7fae78d402c8b804a  
9000ce785072c7953daa6d6fc6da5e9fa5c9a8ea0ea927ce523b8b82555941c292464  
70bd8119f4af33d33e2b681a5f8763d426bbc2880216b8902b2927e5f972bf372a091  
cb76ce00af9f7e33fc57f1a7c6ef13c5f0bbc08d7b71746f7746d0c4a92c0a238e6330  
667dacc8080013c385ed8c36df422c8faf3c0275ff001c436fe29d42fd66d25e389ad4  
090399a2658dcb92c7ee939c6320826bb8f075f43a75b9b9b69f619c2e44a8159e520  
862c7a1e473ee0d7c57fb7afed21fb4b7ece1f04342d3ff0067bf083adfb30d9df6a12  
c6678edd63508ab8662aa30d93927ee8e83247837c07ff0082bb7ed37a7689a97843  
e38fc23ba4d5a7b78db4ed5ac207837cbe62abef5cb8c03bce57a7038dd8a252e5e83  
b5cfd19f8e7f18bc2bf0eadaeefb54bdb293ca8cabdb33a094b01bbe5054ee3f9704f3e  
bf9c1f13fe2a7c3bf895e27d7359f085e41a6ea0df34570b6457243ee6421d879a0c8d  
93809fc6493900f997c64fdadfe237c41be97c4b2f883edcd224d0dbda5cdc900a333  
018da9955215539c6e321dc396af20d257c7aba85c5e6bde31d2efe4d6a41f663a75d  
491c56112cc5182a3b03c82e31b01f9811838073726cb4ac7e8ffece9fb47c5e208a4  
7f1e886de3b72f6f1daa60bd9c64c68d95e8cc64f372c0630cbd4735ea7e2ef89da269  
d6b29b2d2ad2668f4cc5adc220712c91b20855b18c06df275391ce0360e3f32bc2be3  
8f11fc32f15c9ad6a2d1d9c977732c10da4772447721a35db84e4310afcc64a91b880  
08ce3d8ad3e33aea1a5dbff006dddc29be1e65a8b852b059a2b218f6aa82c48dee57  
760618f27e5a15476b31da275df1ebe3b78eac1ae74cbcbbb6902467ed17477e2e140  
25412c180cb337c8d8c6d407bd79f7ecc3e07d77e3b7ed2be1af0469b0da34f7daaa5  
bc897106e8a0b70a59f6103680a0b8caf05b711ce2bcc3e247c4e9759beb7d3f40d6a  
e6e664b7d97715f4cd22cf1e372463a964fde2829f787cbc1db5f5bff00c115b4fd3fe2  
27ed98be237b7b085745d0ef26b6b3d3ad1c470a86683ef06207ef0b70768cae7049c  
813e664c9f2a3f5ebc3ba2d8f87b40b2d074d8c25b595ac704081400151428e9ec055  
ea44fba303b52d6c8c4338a28201eb4500145145001451450014514500145145001  
4514500145145001451450014514500145145001451450014514500181d315e7df1  
eff65bf80bfb4ce80be1bf8d9f0d34fd76d9195a37955a39e320f05268cac89f83007bf  
15e83466803e50f167ecf3f0dbf678dbe0bf863e198ac343b6b5592deda471225b467

efa969373b676772c589c60f7f8ffe357c24175e25d57c45e3fb1b7b33a8e677bcb4bb  
33dd5bb02ffe8c8cac4a2b2040401d79c1edf6d7ed8d7be26bcf11dd695a14eb6ae74  
a58adef0c1e60462771ca75dc01f9587761c1c57808f0a78fa1bfd43c73ad2d9437f77  
02ac9a282a12d660acc14ec52492701b2030e7d384ec69167ce3a57c1ad5b52d6ae2e  
b55d3d7fb32dbcb75b5b891adce4606e6ded1a92106f6e304b1e739aefbc31f0d3440  
1bc3f2dafdaedf4b861d971637a62940631c811cb732ec21402fbc6543e5581c76173  
7c9a56a36563ac984cbb524b9b82ca45bb3feefe6db8de0efe9d70b93c5773f0f7e19e  
8fe2013788cd85e269f70d17da15b1ba4c1520105890030dad8007dde0d4a8a3493  
4ce06c3e1cf89fe2791a1d8e811d9599bb54b6ba66c48d1aaa18c3ed639c29538563b  
82631cb01eb7f0a7f661f0b7c1bb897c65a7e9f2aeb9245f667bfbab863f3e7908c4b1  
09bcb0e73d4283d31d769d6f0f861c4965a6349f658b093cf19d83783f211caf0c39e  
4fcb9e32715c9f847e24cbaf787f5612dddac074cf11c0f2b5d9d802e2de6705195b18  
6dfc10bd3276e722b4464efd0edfc43e109758b4bab793482fb565335b4a00599d760  
538e8093bb3ebc0e40c5786fc49fd9b3e18fc6ef0b788fc29148f6ba8dc185f599fcddf  
e4046f30c30f2163cb83f32e06117239e3c67e3e7fc140e3b9fda6fc31a25a7882e2d3  
c2d69777ab7d24773245f689a19c85c3020323989a31b86d6f9b19ea3e75f81bff000  
51af10587c60f13ea5a8ea20dbf88e3954d82ea04ac61a1729b5a370c487c1c9f9b017  
8182044aa772d45daece774efd9025f0378a7c5bf0faebc486cf535331f0d0bcc2a811  
42d3195cc6e18e447850338660718524756ff00032c57e2ddd784350f0d982e258e0  
9edd6681b64b3bdaa0f33efaec47711138e30003905857cf7e3bfdaabc61e22f8b11f8  
d6fb5885f5331b4534d717d3a23c6b1c90b6e4ddb086518caec395dc39c9ad8f1a7ed  
27e23d475ab5f8dd06b16f3ad84571652dbcf24a6328916f8936330664919762872d  
8c8c9f949acf993651f7269fff0004cef87ff18fc1506a52dc5da3d828171630c0238ed  
2755c6d05000c5588008ea08ddbc00079e78dff00630d5bc39716df0ba6b8bcc5bd9  
473dcea126907cb48cb94d82e426d72e23caee603e5739f5ecff65afdb9658bc55a378  
8bc4be21b84d075cf0c8875e905b1302df5b22e193cb53b772c88181f4cf4e5be87d2  
7f686f0df8f35dbcf0eea3a25b5d98e5b4b9b5b7bbd2de2c400c81888de3cb6d75753  
90429fa8abb4590af13f39fe26fc1b9fc0fe1bbad3741f0d5c1bb8666b48666b896537  
1087dce0310ed9fdd10c557231f2742bf7f7fc10f7e0669b65e30f14fc728615b593e  
c09a70b5583cb70d2157732280b827cb570a41c79a7048393c1fed37e1ff0278cfe1b

5b7c51f0ef827c2b1c0125935186380c77b1c28ea03dba23a3172c40db86e1c6d3c57  
d35ff000489bcd324f87daf2f86f42d4ad74cb8b882e6196feccc3fbc2843aae5413f28  
563b999b2d93d40aa8a5b04f589f64a8214063ce39c52d22f414b566414514500145  
145001451450014514500145145001451450021247419a2968a0028a28a0028a28a  
0028a28a0028a28a0028a28a002993b6d8c9dd8e29db86edb9e714d9c1f2ce3d2803  
e5ef8dfaf4f71e32bdd5574a9af26fed0686dad126db1305f2d37b654e300e4f3fc231d  
6bc7b588341bcd4f51f14f8a34dd6a0874f9669e56bcb9d994c7202a800e415007078  
3e82bbcd575ab2bff001f5edb58df4524ba7cd78fa84a9216087e66dbd3b80c700707  
9e7273cf78bcde47a684092c2227595a616d1137ad236d311527e5e360c9241ddb3  
8a56b9a23ccbc03f0574ef1aebfa878a6486f6d7c3cf77f6c59279646b82777cc918c6  
763065dacc3039e7249af5bd33c613cd790784bc05a3dcdcc2b22477be2092d825bc  
595c00af237ef4f3d40393f2f715b16fa1d96b5637916bfa6a43044ec1eca62c39e72c  
e17729e8c3a03c8e7b563c16f69ad6b8daeeaf14af069771bec6dace52104aaaf18761  
b47998071b49c0dc08e7043b581ea6e7c41b7bfb5b7b3d3f4cd7c0861b9853519faba  
6f761b8f4db9e5703a023918e7e37fdb9ff00691d5bf669f15ea7ae780fc45652dfead2  
c51af86e776736f7ec238c5c48c136c68c91a6060b123249070bf48fc40f8aba5fc3dd  
36efc5facea93de5d8b36ba8b4381d6468932caace149da037ce4b7191c6ee95f007ed  
ebe33f05f8d7c61e2dbf8fc4d035f4e96a750b76b2726e2dbcad9f36f64daa8e492541  
e074c9159d4ee38ee7cbff00b4078fbe2d7c75f1dc9a86a76717f68ea10abdc244b1c4  
90c91f04329dcd09f3ba153f2b13d463c9747f0a7c5049ada6d374c86caf9dae1cdcc  
f309b6a2b3a1236a02382081c7dde800afb13e19fc0ab3d6ecbc3be1fb3d5b48b8b9d  
79239358d6d2798cb6cc6501615576cecdaca18f1d7af515ea3e19fd863c216905fc7  
776a2d21b0b4506e2d991ad591f630472c4070ac8c4b1233b464127359b8b653691f  
9eabf0e3e2569f79f69f10f8aac62b68cfd9a258e112319098df91c9db970723a673d8  
eed2d33c2fe29d3ecede44d3ec2e44f15c7da59a0f3a656cf96c1d1141de17790a0021  
5572c49c9fb5fc1bfb36fc33d4be28788ecf4bb2d4b57b4b0b98af2d2f2d84684ccf12  
48f3c0c09186246e5c0ca93862702b63e34fecb1a5f8a4ff00c269aaf82cc86f2d6f535  
59b52be89aeac76ec0a8b0e15186d6186c960c32451c8f9413b9f307c3ef8b3adfc21  
87c21afe91f608af7499a5b6d434d9ede4912eacddf064918300bbfcc6403076f919e4  
e0d7d49e17f8837e3f6b8f025f58ebb2be8faa2b7971dfea81e286390279a5658d555c

856c1e0afef0739181f1bfc52f8752f8775cbffeda8ee2336f7510b6724158e28d50a3a  
9040605cb216e39cf35b1f057e205ec9e3b4d17c4bac0b48e4170f653fd8d4cebf2a04  
5476563c1403686e002318a9e6711bd4fd2797e207c3cf1f7843c39e32f1569efaf689  
76f71a3eb3731d86616542638ceded33ae3270003bb27a13ddfecfbf18bc4dfb12fc6e  
8b49b3b89ef3e16f882611dfe93793a8b9d1ae0aa849d412015cab671c156193b940a  
f943e047c4af09e93a66832eb9a15e6917da8cbb2f2ee2759ec6f6759513732b10c8d  
b54b1c8e0b8e08535f5cf897e10dc5ff896e6ff0051d4ad754d2d94b47a75d4af1bdaf  
9flac4a384d8eabe62b0e480578e715bc590fb1fa35a66a769aa5841a869f32cb04f12  
c90cb1b643a919047b559ae4be08e95a6689f0a3c3fa46952c8f0c1a542a3cd72c41d  
838e7d3d3b5758093d455990b45145001451450014514500145145001451450014  
51450014514500229dc334b4514005145140051451400514514005145140053261  
95201c1c75a7d0480326803e34f1a68be2df0dfc7cf136871d9e2d659da6b28a30004  
471ba3901233b8962a4f6c7bd723acf87bc4bab6a379e2b9348b6b986de07b6d3ed3  
51b9658849f2a8dbb54a8cb647cc0e36e41c715eedfb41f85ef6cbe3d697e28d1aca2f  
f004ed11e2bf9c7caeb1c4c49391c93871d0745f6ae321d0e482c0c7a45a4c2cdaea32  
eb9e25979de32adb8750778ec7393c101a2d8e2fc33e29f17db4b226a1f6382cb4b58  
aca6f375192592f2531ed0a4ec3f329e5ba021864f18ab1e30b1f1e69d01d22dad2d6  
09efa6df64e26dc65006f2ee898f9839519ce5873dce3a64b3d3e0b65d4b5781e4b8d  
3c5c4f201047e4062a3cc95d720313c7dd07041c63a9e2b45f06789bc50f75f12b56d  
0ee56e65b255d1ec65d404b05b65517856ca29c92d918c7030303201e61a569967a2  
fc52bdb88b54d39358d734f952fbfd1e6926908c9f28aeed898dd9c00360c819e01f9  
9bc17fb20fc56fda03e2678b7c75aceb8d158342d67a5cd0c7205ba955e4fb8cac0b2  
2c9bdf2db4e4a9db8db9fa9f40f81165a2dcdcf45e56a373a85cd8c519f11c576be64cf  
70c8654886470232c0b292abc28c6d35ea1e04f06e9fe07d26dfc05e1b9218747d2a5  
60ccd77e6c858afdd3b01c9cb739eaac00f9454f2dd81e7df0e3f658f0c7c2ef87d6be0  
dd0fc2ba5a2d945308ee6ee2476b76cee381286f306e0cc0b1057006306bceef3e117  
c4af88fe1dbdf0878bf5cbf67d4f5f9534db78da384c36a9bcc891b01b8e739cbe3efed  
3b4126be9fd424bef10f8874cd574bb5bc8ac96094ccd0b811acacb1f25410d80a38fe  
1259b2461739975e05f0bf8d7e2668de31b886eac4787d5e6d25520651234f0b2166  
cf20018e9dfb719a7caaf703caff652f03697e19f869a05adde94b05e8b56d26de49ac

23170ad1a911abb720e0c6792403b8e37639f37f8fbaaeade2eb4d77c3b6baa5ddb78  
8bc2f79345af7862d0c5ff00134b275854dd00df21610c8aed819fddaa65ba0fa1be36  
5d699a4da0d2ed34ff00b4eada4470ebda7e936768633752c24c8aaa46d5620820ab6  
09e3f1f1ff889e01f16f8cfe3bda5f6996f71a4db788fecb732f973219ae6d9ede2768e  
42cf98cac841190bcc79c924d0f603e69bef80fe28f88fe06bdd37c151696b7a74c177  
168973a7adcc72ceb14cca4acb1f07e424842d83e8541af9cbc69f0afe22ea2bfd8cbe  
0c8d75a82e167866b0c19601c12e8ccdb4146c02172c0c80af7afd2ff15e8de31f86df  
16ff00e109f0bd8bfcblfdb6c3554ba12fd9d8bb2b432a10cac796725b1f2bf2e7031f  
3afc65f00dff00c61d5752f8afe01d6e4d1eefc3b74aaf6ba4dc4a91dcdc19916789595  
97ca704a005400d9cfcfb41aca51b949e87ce9a169fe17f18697e1ef0c6b5aa7d9b55d  
72cae22d712eae888ade7cc8d1cab23004191847bb0d8c8da7393b7efcf819e2ff1dc9  
e1cb7f0e78923b7290e80de5eb5a5cde7db4c2301629136900e555b2406c03803230  
3e31d7fe1b6b7e34587c69a8b58e97a8e8560b0cba480b1dcc93a40de5c9249b7a67  
6b1c960d8206dc015e85fb1ff00c66d18d9af83e1f0b2dcddd95f49349656dafdcc7b1  
6653184dcd23642f9a1b613856ca90065694747663d1ec7eb57ec0de2f1a9f80354f0  
9dcdedd4f73a76a466125cb822486551b4a1ce719463c818debd4e40fa03007415f2c  
fec4765ad2fc45d5efb4eb41fd91fd9b1a3b47745d6072b10489f71f964f95be50b800  
a9cf3cfd4d5b983dc28a28a0028a28a0028a28a0028a28a0028a28a002931f36ec9fa5  
2d140051451400514514005145140051451400514514005145140051451400504023068a28  
03c5ff6bab9d4345b0d1b5eb1bf4b78c6a4b05db4968d2028fb4019561b79ee72075e  
d5e4baa78cb46b68beceda9dac0d2317b5b799c46c4162a1f6b306e8bd73d3d2be96f  
8cbf0d74ef8abe06baf0b5ec8d14bb967b0bb54dc6daea33ba2942ff16d6c1dbdc6477  
af8a7e1fdbf8ce0d425d17c71a6a41a8d85d3a5dcf0a92ae03c807cc49d8304bf42320  
8c0e480b4cebeeb53592c648ef2ee18e4313349100712c393c1dc0eec82bd7e5cd72d  
flafe3ef83bc0de148f4bd7bc5f65a55bdcdec714dbee6312c21f7946542c1b2ec8467  
040c0620f5ad2d434ad72efc5176358c5bc56f1a416eb6b18fde172325f23247c8060  
74da3d79f2af18f837c27e2afda7edc1d35eeeee3d26de5be9a72af6c02ca7646a8395  
6e6420a90186e0738a067a1f86e2d2755d2b45f1bda5bc5e4fd9204d1edbce6863b6b  
470bbb3920e4851b4e3820004f19b7e33f17e91e11d2759d42f2550f7f04a2d51b4c7  
0865976a6e2f18e837a162481851c8fbd5d05a5dbf862ea1d546996e63bc4096b1c52



480008cf9209720804962d8fe1e720e6b2fc65afcba6e8d7f71e258a17b5b7b279a24  
9b7aa203c1270c495015081c6006f5cd0049a5789b45f06f872de0d375b5b4b2d3f4a  
fb48e18c64b23905e5231c6d93e5dc391ec6ae786758d32c1e5d3b5df17dacf2fdb5a  
dadc5cdfa848a44814954200e36863f364fcbc726b82f1778e7c36bf0e1be2bb5da5ce  
89f6551a9bdd46d324d64630fb428c05dae7390a4e3771d879e6b5f153c4fab6aafae  
a1a3c76c2dbc50b6bb6181dbcf478c6f7f357a928e70064630339229369058d687c4  
3f116dfe2cfc51f12f8c75fb8b9b4d2b528a7d362b4b85478a11671a470fcd8ca30fde  
60f0cc060f1ceb7ecb7f11eebc7f71e28f15cba1dc6d875cb3d334249a0698c3691dbc  
3b154abb2b3b2b64e31cbe39e9587fb6cfc61b0f01f8134df0cf8659ad2fb5ed49bec4  
fe4c067c420189846cc0b1deea87018a824e0904574df0ce0f03fc21d19bc25ae4a74f  
bbbbd324bebdb9b1f31192e5f10925b3b0b3060ab1803247e347320317f6b3bfd22d  
34388687f68b5822d405c78a359d25774f6cc7cc11b3956cb0202ab203c06c92bd6b  
c8ff67fb7d1afbc59e20f095c68b61aae9faf5e5bea5acdddbea72c51490ed5923990c4  
3cb1f34651d586e3c649e2bdd3e24f80fc1ff0f7f663d7fc3be33f1d080df40f673dfcca  
658ae0be7cb0c2420ef0251900e58a9eb5e11e28f1deb7f0c75b93e09789bc19141a3  
ea7e1abd896e6d752d92ea0fb516309955e71c8008c03c81b8123b01e55f14b5bb1d  
77e33f8866b896eb48b992e2636d753d834705eba39389039f96403cc4030a1f00f38  
15e55a67c75b8f813f14e2d5b4bf0669da7cf7a8bfdaab3a4aa6ed4428a77177222265  
898670aa4a8fbc09cfd4be31f853e0fbe1a3423c3573ac58c57621b4d1751b6952692  
f84055624992462e3f71cee1f78ee20e315f257ed5b67aff88757d5b5ad6aca5d2ae9e  
f3ce8ac6d2f421b028a0471ec71bb01e3886f3956c965fbc0d652dee8b5b1fb161000  
0026060f002220574d464301000000000010000000000000021000000002000000  
4a4030004040400a3ff0004dcf1d683f137f65fd33c73a12ee1a8ea57925cce100133f  
9a5461b90fb10244483f7a2653ca915f40d7e12ff00c11d7fe0b3ba47ec99ad37ecd7f  
b4a4f27fc213ab6a2b2e8bae994c92e8f73336251221f98c2ce19d8a8254e5f6e189af  
dcbf0ef89343f1768967e27f0beb16ba8e99a85b25c58dfd94c2486e2275dcae8ea486  
5208208c820d5c1b68c5ee5fa28a2ac4145145001451450014514500145145001451  
4500145145001451450014514500145145001451450014514d9199572ab93400ea281d39a28  
00a28242f24d73bf12fe287c3ff849e11bdf1dfc48f1769fa3691a7c0d2dddfea372b1c  
68a012793d4e01e0727b526d20d4e2ff6d3fda3ec7f64ff00d9cbc4df1c6e7419f56b9

d2ad02e95a3daa92f7d7921d9045c02541720b30076a8638e2be16fd8d3c43e30f899  
e0587e2178807d8afb5fd5ae26d5ec5eed9de469a591a4624228f9895033c6028c9c6  
47cedff00050fff0082c2e89fb767c46f0ffecf7f08f4ad6ed7e1849e22b78f53bcb7b61  
fda7aa4de6eccaabbaadbc7862158b1e589238da3db3fe09fbe28f0378efc37e27f15fc  
2bb4bf5d327d5e2d205ac8e0054b4b74c042d3382e7ed0e59d76eec2e572a332b596  
868a365767d07a55b497f22ea977aaab89e61243711392c7964c1e9ced24e578cbfa5  
72de14f00ce756baf1041a9b417b75a9c6f1496ae5516d9090632a72b8393b7767e46  
cf19c8f44d4f4ab397438b47b7826b0b268591a510a963b9573b5831f9bef00ddb8c1  
038ae764bbbbbbbd127b2b39e7b436d0c70584973689bde458c8657652c15b86c842  
4673c919cdb02ef917905f587885afa2985b5b79968b0c11ab92ca83059b2724b750  
72791ceec5723e3bf0d6bbacf87eea07b98aeebd59b59c5cdb5c862a8a77831a83c00  
63f949e08c923935d3f85aecdd68dabcb736fe632eaf225c3f9a50a94207cbe8b8518e  
482467b9c666bcbacf89aeec340696fa1d28c0cb78d2b9794c8bbb6f9618961c16c12  
3b0000e0100f28f8bda6d8785ff65d6f0deb7a7c4da368f6d6f6faa40b3f953ba2b6f66  
8f6b1dac8c6305bbe323a537c13e2bd03c59e1ff0fe87a6f8a425f5e2a4b6f777b0179  
6630cc209c395d872482a3ae579206dab1fb4859589f83bab258599d46d6cae3cf92d  
65b789c6d67dd246e4312c36a120e3aa81819e33bc17e20f07c7f07b49f17ab2dcc53  
eafaa5de8b72f659fb0c4d14b98b0429f964f302b630428f981604ccb71df4b14ed749  
d37e317ed0be35d37e23782daf17c2da8d94fa0cb139220568e5749a3dff7496033fe  
e8e188ae83c0da25978d2f750d775cb3b3bed53fb4eea58a759a3ba30dad03e4de45  
0b2fc99976ae3901d09cf502c781bc5fe1ad33e3a2bad8c7147e27f0ecba8df5edea9  
2c96a89108f098c232966e3386ce79068f0ae9ede1ed2b53f8dbe23d56d7ecfe23d36  
3d3b41b3d2f4f4696cac951b710720fef6660c032901700f502924c46a78afc37aaf8e  
3c4f0595a5fb6a1a45adccflf88dee4c6f6cd18b71223797821d83c83838c957ed835e  
11e32f8f3e126d4ed75af88de1bb8be8b4cflb452f86f4dd2ecc2996ddd10fef09c852  
0cd903386db8cfl83eabf0abc63a1783fc3faf7c49f18e852e88da6eb93e9a87ed0fe57  
951440acbb5940c113a75dc061c71d2b81fdb3bf65fb0flcf87f56d67e1ce9dad41abb  
1d36fe263299834685dc14cb00bb55882a8416c20c9006da680e6f50d67c2daefc5a9  
be1378db4fd43c3b7ba56b26e3c277a8f24f1dddb483792fbf92e790e549e8d838c81  
e05fb55784be26e957779e30b8f11e91e28d365d224f2f5cb1660a92c7700202fb464

e4471fcd81b82f27a57b0fed5de3ed0fe1fc3f0ffc6715fb4bf6df0c28bfbd52db2377f2  
a3c819660e11d97773c9c7f166bc8344f12f84fc0ebe30fd97fc49aa7f6969faaf87f50f  
12787afed41691678f74913c2e17110610bb30195200ea5c0ac9bd6c524ec7c23f14b  
c59a94bae5f4be23d59d99a2db7324407cee1554e06d505464a1504f463ed5f7bff00  
c11cff00e0babe2afd8eb57d1bf66cfda56fbeddf0ae6648b49bf53e6dcf86fcc2486dc0  
665b6cb7cca46e5c12b9e87f383e214365a7f8c259edeeeee592ed58c52ce408d77a2a  
bb0fbc1d5b248e09e791c9159b67ac682ad358d8cd74b6fbf6931a00f9650c390cb90  
7629c9057031f4caed3d0a693d0feca7e1cfc49f02fc5af095978ffe1af8b6c35cd1353  
804d61a9e9974b3433a1eeaca48fc3a83c56ed7f30fff0004c1ff0082aefc71ff008272f  
8ea6f0be886e3c47e06d4a6b7fb7784afeef65bc45d89926b7218c76b37272c4856e3  
793b571fd0b7ec83fb767ecbff00b6e78253c63fb3d7c55d375a648239351d296755b  
dd39994131cf0e7723293b491952470c7ad6f095d18ca2d33d8a8a6892361957047b  
1a7568485145140051451400514514005145140051451400514514005145140051  
4514005145359ca9e578f5a007526f1e87f2ac0f885f153e1cfc26f0e4fe2ef89fe3bd1f  
c3da5dba969b50d6b528ed61400679790819f6afcc6fdb8ff00e0e4ef875e0fbf97e17f  
ec53e16ff8497579a3641e2fd5a2dba7dab7ca034709657998e78ddb47009c83ca725  
11c62e47d9bff000518ff00828ffc12ff00827a7c226f1978fb524bcf10ea1ba2f0c786  
2071f68d426c1f9b1fc112f5773c01ea6bf9c7fdae3f6ecfda6bf6e6f8977de32f8e1f13  
2eeeeace2bf2da66819ff0041b34563f2430afeec28500ee6196386258906b9bf8dfb4  
dfed03fb5278bf50f89ff1ebe20dd788fc437507952dcea12055b7b61bcec8c2848a28  
f0012114630727190703c0571fdbb208a34b6586e3cdfed02f7404471f302d9701414  
071c9cfcb8c6715cf2936ce8845451a5f0c20bc87c4767a9992f1e6b6bc4052d9e48a  
32431da990ca0ee6e3d08247ae3f673fe0991e128746fd8f7c2c3ecb24515e5d5cdfbc  
ed3993ce2f2cbbcf041da70a06300f18ce0d7e41e897b1f82d56ff004f89ae27d371d0  
47e4ca80214607257203b367381d78c8c7edff00fc1317c3ba8dc7ec6bf0ff004dd5a4  
82698e94e52786441223199db6a96043100ee1b81f424d3a6ddc533dc2fec614862b  
cbbb36308400c01595a33b4a97f93863f772718e7e98e47c7ba3dee873d9c3a5acaeb  
697826b9965dc5a63244eae76ee23a4a71b8e0633db35e91ae69f736d0793a709e44  
81d448aae859c91ca823685e5483d07bf4ae45d3c49ab5d5d88749bc74b8badcd72e  
88aa061410b85c90d927ae719ce739ae8328ec70f7935f788bc1f7b63a7692d0db9f3

a5bebfed011b32bbbed625cb6e1e648992368dc0e40e6a78ef57c47626747c7d8dd  
a296648d41801863666c9c93b3702587276951f748ab1af691a847a2dee99269d22c  
37126eb66372dfbb8d930e7190ac30318539ce719e0569fc38d10dafc3bd2b496be92  
5fb1c1b3ed51ac84e436416fe2238f4e70718a06791789be1a278b6ffc6df088eb8f02  
eb962afa6cf6f39de884289608c4a0a61d9718e3b860062bce7e08683e33f0c7c46f0d  
7c19f8a7a1693a6db6856f75ff0008ddbc178be42abb91e58fde1632058f76594e771  
507e5c1fa2ae748b9b6f12e9f7563a1c6f711dd236a42728a25e0e67519247230406e  
c09ec4f92eaba578c2cfe2ec1a669ba0689797ad24732799a8467ecd76238d9a58e37  
fde26e5329c02ca412c79191127602f7f68ea6df166dfe1c68de0db1d3b47b5d16fde2  
d4aeec3cc586308a91ed8c3b36e6959d58631842c0ed1443f0beebe2eeaf1dff8d35d1  
1784ecb424d324d234fb2da125867491ee0dc27cc990bf2e7042807a135de78deef48  
d1b58d42eedb43136ae349b84b6bd89b72425b68581e555c461de63b011f30dc0124  
115e29fb1578bb50f8affb3d789bc1facea571a3de4526a1632d990fe76945a1621cc8  
58395662ee09c923a64835480eeaf9a2f89ba7ea1e11d42f0e9be1e10417d14f6b69e  
6dc0bc92570265da1895010281ce7639e7ad54f8cda8ebde10f00787bc6de4917a9a7  
8b2b4f0fea16ca23bebc7f262f9b7aefcac51484386c9f33277641ad1f869e1d9be0e7  
84ac3c23abdf5a6a5e29bcd2442f25d379d24f059fca8f9051b04c808381f36ece0b1a  
e2bf680f09fc4af11781ac746bfb9533da6bb69369ba75b69e512cc46e371dc43931ec  
78c19381b863383cbb5d01f2dddeab61ade9ff00f0a7f53b8d364bcd1bc5936a17b6d  
e23895ace5b5918c82dd9e490fce82445186030a79e467c9fe3ddb5f7833f686d63c6  
de2b68ec34cd360b8d256e2769365a472e9b246022e5995503ef40ab803661ba8afa  
bfc41e1df05fc09fdb821f157c44d76d2fd3c4d6e23b98a249a74b349178df10560a24  
7456de7396e06074f8dff6fcd4357f1e5c6b3a9aeb2b2bb16d4a78e38d9db4f851443  
12a068c298fc9f28301903621ce339c27a22e29b3e3af8c7fd99a6f8cedf4e8f51b295  
e262c2f2125a392db28919570492ac8438c9380c41c1cd733a75bcb0ea7717915da4  
252411c5225c964c865e871b5782dce492473c100f4bae6a169ad4fa55fac761284d3  
add66b9b76428cebb49233820a824103232464608638f3dbcd629327f67305b75769  
e3b578f0c086552a231f29dcb9c91c9c7279ac8b4adb9afa15fdcdbda1bd9ee448891  
8025674c12483bc0fe21f23018e4e7b90b5a3f02be2ff00c64f831e24d2fe217c0bf16  
6a3e0ef12e993a5f26b5a55d382e32c32cac4a1e080632bb4af1b08e2b22fe3b37d1ae

ac6da1ba8209923168b345e5653e70bb8021464904920819e1860835909d3b436b8  
b8f29af3ec0af2a1986ec0033bb27bed419079dc077cd09d86f63f643fe09b9ff074a5  
ceabadd97c1fff008289f85069f1a28b71f12f48b068e3f3026f0d7966a37a920a82d0  
211bb3840bd3f663e1efc4af00fc56f0a5a78e3e1bf8bf4fd7348bd8565b5d434cba59  
a2915802082a4f6238ebcd7f1916377349aac919b4b6125d5b9139910c8227f2f3b97  
93b0743caee25b3c8e47a7fece9fb5afed6dfb246b43c43fb377c70d6bc392433492cd  
1596a118b6b8da7e632dbbe62605155461304824ee26b4551adcca54fb1fd810901cf  
078eb4bbc7a1afc48fd923fe0eaef167872d2d3c35fb727c0d5d464f22327c4de03da0  
b65465a5b6772013c905580383818afd2afd99bfe0acfb01fed6ba941e1af841fb46e  
82daf4f1061e1ad6a73a7ea01b0498c4338532380a491197c01935ac6a291938b47d  
1a08232296a34b949555e221830c82a6a4072335620a28a2800a28a2800a28a2800a  
28a2800a28a4de9fde1f9d002d36590226ec8af983fe0a37ff00054ffd9fbfe09dbe056  
bbf1aeab0eb3e2fbe42342f06595e017370c41c3ca4063045df7b2f382141c71f8bdfb  
45ffc17dbfe0a01f1cb51bc9b45f8a0de0dd0ae5a54b4d27c296891388db201699b7b  
bede3a1192dd4608acdd58a7a9718399fbaffb4d7fc142ff0063ff00d90ada63f1ebe3b  
689a35ec50f98ba309fceb71b4b0db04797e40e09001e3d457e6f7ed53ff00074569  
d7ba5dc681fb217c219245bb8a48a0f15789a755f29f70c3476d19258ecdc40660724  
1dbc73f8f6bfl32e3c43796a97fa84ba8dd196469a6ba88bb0138ce305f39002e3b90  
06ec72b5cc43a8786ad751bfd46e61b1f2cdea28b9689dd17a29380400b90c421523  
e51903ad44aa5f6348d34b73d4ff006a3fdb9bf688fda6b56bbbf8c5f1b751d78c120  
9145c5c3986093ca072a8b844e8402bc920e4640278bf0d6a6f65a55aeab6b7d7a9f6  
a8c4ed299bc97daabbf72fde27e52bcf001c718c8ae46786c6e2f3fb0ad74e8658e252  
cbf668b2bb4a2e5f80a431519d987e47519ae97fb4f590ccd6b78b0b98250b672460b  
4813e63239661d80e401d8639e327a9aad363524bf3aac4ac678443148852dc48406  
5de53cd75627692a00c1c000e00e79d4f0cea7650d85cdc5bd89f966226965966d8ac  
400f2001001b5b2467a73c138ae5b4dd7355d52f120b59279ae113cb5437a591046f  
b95571d3ef31c1247ce5ba815da685a75b691692eb497fa79d4d8beed2e5b4916100  
ab90e1c6d52e02b0dbd061467a806c4fda2fdd6a10dc784db4cb8f36f6e1640f6b3c1  
206668c82aa0a0019cf1fde0c31f8d7ed5ff00c11435dd2756fd847c2d6f677d3992ca  
f6eeca75f20615d2e9cf079daa3271d480dce6bf147c3cfab6b16567b6664827b98e28

[354470cd1b870a918c32b125770c73cb3673c9afd75ff822478cb4ebbfd8fe79aff53b](#)  
[b926b6f887a9ade35dddecf3256685d7b9c611f2467a96eb9c56949a7226a1f715eea](#)  
[7244e2e20ba798c8d18817cd04139c1da49e7b77f4f6ae1fc53aa0d17446d7752d76d](#)  
[1263f67812596510c716485041c8cb1190149c8e0727ae67ed1dfb44fc32fd977e1bd](#)  
[dfc59f8a3e2116d6564cd1d8c71dd1125c4c5388a3c80093939cf001ce702bf0f7f6cc](#)  
[ff82b67c72fda9bc596fe17b3bd7f0c7862f7528974bd120998cb188e4f355da450a1e](#)  
[48fcb019b9c903006e206b39a89118b91fb923e22e87e23d256fbc0fa9add8acfb2e](#)  
[6749f218ab3095506ef9b0ca5739c0233c81836fc3da9f8667d3a2b8d3832c1688e61](#)  
[8e3043637b96720039192841c0ea703815f8a1f0a7fe0a7bf18fc1e7c31e1cb658f51d](#)  
[334cb7996d65577844de6b48e632caac03e1e4c3738250edc266be97f85dff05a5fd9](#)  
[eb47f89b67a36b1e14d7ec2f35fbbb686f8cd751bdb591711a48f1ccb210eab82ce76](#)  
[27201c67acc6af729c2ccfd06f12f8bf4ef0568777e27f1359c36a8d7020d91be4dc3c](#)  
[92aaa00e5946493c0c71bbbf53853e92740f15784e5d564482192477d4a7bb8fe5ba7](#)  
[8edc8560ff00c2ca2476e3af2304020ca977e1df8afe0f590eb96d7366b3db5e69f7d6](#)  
[3ba4373e54ac46d2188396183c9e99c8c9013e26fc53f0ed9436f3eb777712446e4c7](#)  
[10925c343d1703711b48da4375c81d0939ad1dac4185e14d3ecf5ed57e20ea767796](#)  
[29691ea023b74171e6a5e081641b58ec0c3f78dc8ce731ae3a915c0e81f173c1de17d](#)  
[1e2d5f58d067d7ae75df88d24505b583ac6f04b0b46a4fcc419521e58e395031b89ae](#)  
[17e3d7ed61e27f803f0abc71aefc38d496ff59fed455d3bed62355895919a595f393fe](#)  
[ae161f36413c646723e74fdad7f6eef0b5f7836c349f0a4b77aaf89f4ff000f457577aa](#)  
[6991450e9b04b2a46cf310c77339472084c6d1bc7cdc544a4921a573ec5f8a1e22f89](#)  
[bad6b7e21d22eeede29adeeaf459ea16f6713c767a56a11610965638f2e48f731655e0](#)  
[93c8159de1df883e23bed0b4d82f3e234131b8b2bfb6f0fcd6e8a7fb7a4448e359fccc](#)  
[b1491594b8210a7ef0f4db86f992cbf6edd03e30785349f0cf8664b1d23c55e2f8249b](#)  
[c54f76924c9135ab23dac0511b97b80cc5410724edc9e31e51abfed136fe03f83dfd85](#)  
[78fe20b267d460b9d26d34f9648a4d1e26893ed0cfb86d3fbd6dfc0043311f30c6679](#)  
[d587ca767fb417c4df107c2af1bf8753e38db2b78805dada6877da642b3082c4b822d](#)  
[e5660aa66528cad26c6c177e016047cd9fb60f8a3497f895e28f00cb611a69e2354d3](#)  
[d21dc52dd122f2a22ce392e4a2b36411bdc82307237fc49fb735bfc47f165eb7c69f10](#)  
[ea37c91ea30c9a541a540c6deea3b72a4c52879366c6640a4ec6dce1893c027e65f1f](#)

78bd3c67e30d424bd05e28c34b671478c41e6acd95dabd07992e300e7e6190306b36  
ee8b86867e8f6f0693a74bfbab75922692282263b5818c82429418e576024a9da19b  
838cd25bd942219f55d525267b9b948ade3b68f0c76e0336c206720f0030cf03d8e65  
aadcdb5dc2d35a3c11da9669709959c86c01929c7dd3cf4214e33904ea5e4f7775379  
96b605eda7578e583ec9f246c84151c920120e7079c2f5eb892d34f72bf8ae79cd9ac  
3a7ddcb1acdbbc8b53681da74575da4a1241f96442db4b0ca9c0150e89677b0c1e65  
edf4ad04f6d1bfd9e38b795c0024c6428e76f4c10090bdc672fc41aaade5c69f732e97  
691ec649e412a323050abb5091b8ee5e7dba9a7c7a859cd24b7d6902431196636edf  
65e140242f019548c15cb0f6c0f56da15fde24bdb669a5b9d7ee264b512a01346230c  
32c08db8c9c7259b70058019e4d4171ab43aa5bbbf8a62796da69a44b9f32658b728  
5fbe18a3f247418c021739c1aa86edf50d465b24b3b68e196de2924f9c8dea4a21c2e  
d39009db9ef86eb935564ba5d3a31342934a2649b2e5dc3211820942a581d9c61588  
200e5483481cac7657571a55bc31d8c13c2268f4b16f315bede5cab9f95b0b9523e6e  
b9e83b0a65a0d525bfb0167adc6e1a61e54c246880739d850f6008c77c73d0e0d73a  
12eae374874b636b323461480649247dbb77127201da06327041ebde47b3b7fb65b  
4561ae3cf15bdc108f1db61597cdf91d42a92d9270472436002c0501a1f74fec55ff00  
05d3fdb4bf635beb7d221f1e4fe2ff000a583c56cde14f16c92dca3c4182e21b839960  
62a3e539db96c9461c57ed17ec61ff0005d1fd893f6b4b7d3bc3faa78ee0f0478b2f19  
206f0f788ee1511ee0827cb82e788e51c707e53cf4078afe601e3d32e74d9eda5d41a3  
2877ab88cb6006c8662704924852a7f88f6e0517da85c41736f6d14935e5b5bb2e04  
9650c6eae65de581dc4a101883b5b0303935719c919b82933fb4cb5bc86ee359a095  
5d1802aca72083d307bd4d5fcaf7ec49ff000560fdb23f629d7f4f87e1cfc41d4b50d0c  
226cf07eab335d58cf92142e1df319600e0a11d47a0afda9fd8c7fe0bfff00fb247ed19e  
1db2b2f8b17b2f813c425447743514274f9650a599926eb1a9dac424a148e996c66b  
58d4523270713ef8a2a8786fc47a178af4783c43e1bd62d6fec6ee3125a5e59dc2cb1  
4c87a32b2f041f6abf91ea2b42428a323d68a002919828cb1c50c76a96f415e19ff000  
507fdb5bc15fb0c7ecd9ad7c69f1234736a10c5e4e81a51639bcbb604229c7dd41f79  
9ce000319dcca0a6d2576060ff00c1417fe0a7dfb32ffc13cbc1f1eabf1735f6bdd7efa  
02da278474d913ed97bf3040e7790b0c2188dd23760db43b00a7f247f694ff839b7f6  
aaf8e5e1fd47c05f063c13a1f80acb5585d20d5ec2e27b9d4a04c728b31db1a49cff00

ac41900e46d61c7c1bfb5efed2df123f6b9f885e22f8b9f18bc4d7579ae7896e505ad8  
3296893130558d6467fdca221ca0f994600500300387d1f440b0c260b15b8568995a  
08dc12246760090a7680c1c0dd9507fe020d73caa49bd0da34d35a97bc4de33d57c7  
5af5ef88fc55afde6ad7974b1b5d6a17379712bdd6d04b3b3c9872c490c73c9c93d45  
54b4d4adbfb392d9e15bbbb893cd6469a6de8b83960d9dbb4ef3c75e7b7209ac689  
6f2abded95fc28b6d02fcd049841be28dc1e1115bfe5a7209e54e3803346f6c8de497  
26085560764fb3c892bb42c76baeff0099f1b703df1ff013506a9591634eb9586edad6  
ee7967b992549efefef25ca962d9f98ef6660d93d47054654115947c4b6d73a0c52c9  
6090e6e171179623f350480ed62548de464e793b00e7b574561a5ca6fc472dcbdca  
bc85659554ba7ca5c9917ccc125b6b01d319cf5cd7313e8f77e28bf8ede686516d149  
1eeb86f9a23c050588e32172391cf4ebd40bbb97f4f7b6bfd14f882f6f2399ae77470c  
31968de3640cdb8b63690c42a924ef2536f4e6a74bed16e74f86f16e2e6431829225c  
0c26e7070a4862080002723827ae0135ae34cb0b4b4bc827999206b5e4e151bcdb9  
0ca09cb32b1e547381db39aa9e1cf0cc7791f97a84f0a9b66f2d1918216421829dc80  
0ef939218e40e7070d5c2e88bc337765b7c8d2b4eb986e180f9d2778e308243c1ddf2  
ed2b81d7194f426bd16c2e62bdbf791ae58dd8b4244eae5c3108303ccc1e72d8c74c9  
192072394fb1d95cc375a4bcd1c174b85731c2e40425fa0030bc28c6060608fa74fe0  
6b8d3e0b35b6bbb98278d64913648bb7f7ca36a153e5962bb559303e5276e4f4a1b1  
8ba842d169d67a45b068e1209859e7cc919671e60da090061338feeb139c1afd25ff8  
22378f7c3de19f82df1093c47a8fd820d03c50977aa5f457c05ba27d950c93b05241c  
2c6496e338eddf003baf3c3eb75a6dc8b5bcb8b296599110c6c163891b689092cbc9  
ea54e72b83ce48c7a4fec8d7df13a7d63c51fb33fc36d7120b6f883ab5a2ea8f248a4d  
c790f2288540fbaac642090a320641c0e1c65cba9325724ff82947edf9abfed9ff0019  
269f4cd4aea1f0ce992b43e14d3659641e547d1ae0a27491ca025be62aac07a0af97ef  
3c2fe25bbbfd2b51f0ef82751b39adb262b7b6824323ca76fc8db4647caac0023190b  
db19fdc2fd9c7fe0895fb33782b479bc51f17b443e22d7e578c8f36e9d20876b964da  
9f21073c73d3a1182c2be95f077ecf7f097c2763049e19f869a24735bacd016834788  
5c5b47c9116e550176101548ce41eac4963aaa5cdab667ce9688fe70a3f06fc46d2da  
0d221f847ad59dcc979beec4f613ee8a3f304eel1db603925cb94240208c11d4e47893  
487b478ee66f09cb6d3cb0b7d96f657756b79f76d2599f04f21580e5b904718cff489



2fc29d06e25b878741802ea5a91937c7691b120c68aceccec0b12aaa99073c2f65206  
b5f7c1ef84fe29892cf5af04e8ba84464902c771a442e1d48c6e05948fbbd48c9f94f4e  
c7b15dc3da4cfc5cff00826fff00c14dbc61fb376ab69e1cf8bd35f6a5e06d9142d6912  
89a6d39f7b8578943f04b1c9e7e6d8a073835fa8adflafe18fc53f0abfc4dd175ed3b5  
0f0b4d6935fdc6a4278fc9485636248915b21cae090bcef3cf6ce7fc75ff8241fec7dfb  
40e93a96b5e15f833a4f8435f7b57b7b2d6fc23746db65c47965f910a42e54e41ca67  
07ef640c7e5dfedabf0fbc51fb02e9371fb19f863e3b25f5878953fb43c47672021562  
56668a22d1ab1491d4a6e03e56c296c7511efd35608da6ce03f6bcfdb42c3e3bfc68f1  
05d9b092d34193cdb5b05b7631e238d9510b633f78a166396f99c75af35f06fc6eb1b  
7f108bfd6ada35860b178ae6d9add253a8617cc8d999995b0a36f271c02bc0e4f15ad  
785f58845ddb58cd33bbc71c7b202b1e4162a5491d4851ce7a007906a835a2de6981  
e59025c4d1a893cc93fd6019c48c727185c31c9fbd8ce08a8bbb9ad9247651fc4ed42  
cbc53178d7508cb4c3c4116a227b7fbe822627602470a73d38e3af6ac4d63e2f78afc  
4f7571ab6b7afdd6b1a86b48c756bbba39c465d19007c16562c39c0e3681cd60df69f  
aecb35c6a1007679a416f0796dba3dea700b30dc187ca4124e395e79a8f42d167b2b3  
b56b18e48bcc6db32a2a004b6141c1196e40600ee03b01485ee93ea1a825d451e8d6  
62287ecf70ccd289d89914238015723b29f98743cfcdb6a586e2da6d6a6bab0d06568  
5a54711cc04bfbb50c514b600638c001bebdb712e74ad37ed893da287b504c53b6e7  
90bbfca1812dc8e573c903a0e8715bd7de1bd5ec9e1610000026060f002220574d46  
430100000000000100000000000000210000000020000004840300040404001d08  
b42d05d7cd68d68c9b42a42ec32a3ee0cf0492392dc672681a68c0b611e96fa9b48ac  
b3aa32132464f2d18f94852c01c13b461bbf4c9c5cba69a38a5b85b85b6333b4caca0  
1eca148dbb42f218853f77938c920ddbcd360b176b4be920937003ecd6919667c31f  
99f2a7e5240f507043640a35cd32d059de6a97ed0b4904527d9e7f99bc90010dfbb1f  
32edcf5c7739cf40136470daaeaff00db9e20fb4de5a8f31b6406d9c00acc8a031dbe8  
4807a9c6001d2b534a6885ac6d7d793c32ac7fb916ecc4a2863f36543060415c1c8ce  
39c66aadbff876f7ec36975a9d9c3e7c6b1ef82e2271217c741852376719efd324e38d  
af0f784d23d25258adadc5c1caa4525d08d837ceacc093ce406007cc739c027900599  
93aedce8f753ddc7a30b9851d163b89ee6258ddbe605942872082e64e870c08ca824  
0ac8d4ee441be7459de264dd672410efc7cead9c1232c721721b3c28c018adcb7f0fd

e7dba0977c4ade5abac57113cc3e5e1873c74c118c0e47726ae3f86b551235da7d94c  
a59fc80971b52dd40cbe482173f31dabbb3b9768c9aab88cfd275d49fc3f77a63477d  
14cb083040233e532a904173bc150b8652181c9c7bd416227d374f2b0c804724c55d  
5245e016c82439c8c00739cf41e82b6b4ed3f4f82c4dacc09b83f34924ad234917de  
3cee2370e4b631925ba1a92c74d44b2b386ca086142d1ef8a2b707746c061fe55e074  
e0f39e3a1346962924cafa7bdb4be41f0fbbceb70b8b80a17961bcecc1c1720856cf18  
1d0f00511416f169e97fa8adc4cf3b825848448cca18877182d80c0e39fbaa3eee2b4e  
6f0a9934e56d3e6297b23fee24b62ca88b908c1c37dc3cb8f98818e381c081e2bfb2d  
1d631a92412abe2e2f2581ff0078fb72a55954e3865e493ca1ec0656c3d49b4ff10431  
ea4babcd77756ea55925ba59479aa00f970c000cdd401bb920641c66ba5d0ed751d2  
e6975c8eede0b40f11b5b6e47cb18721f38254b2b30c601c0e33c9ae7b468b51d4f59  
b7b8d4ed91f498423d9dba5ba20988618254e509caf71ce5b3dab7f51bc9751b09ec1  
920866b50c615317ef23711b1d998b3c2aa9cb1f97e71d3934f40bb3d7ff0067ff00f8  
293fed4dfb1bebff00f0987c1bf89dade9aa58cf75a15cea335c693246fb4fcf6d2318b  
3d06485604b7cd824d7eda7fc126bfe0ba7f087fe0a1f7b1fc2af156969e1ef1b2c456  
d1a36cd96b2c919690c0724c6e36b1f2d8e48048f41fcde7c44bd93c6ed736d05d992  
36790468ea50f9617046dfbc76e09dd8dd8624e4f4dfd983e26f8ebf671f8a9a5f8c3c  
3babd95b5ee897c750d33505bb6667209c3aa0243a90c32368eb9c0217151935a994  
a29ea7f64db4328fe945792fec4ff00b57783bf6c9fd9a3c2df1ffc1c5c45acd8017f04a  
a15edaf233b2789973c624071eaa54f4228ae85aab983ba6771f153e29782fe0cfc3fd  
5fe277c43d721d3b46d12c9eeafeee66c044519c0cf56270157ab1200e6bf97eff82ab  
ffc1453e227fc1403f68bd47e226bf71269fe0cd26ea4b2f08e8d192fe55a6c7646650  
dfeb6400176c00327a8506bf433fe0e4aff00828de96754b2fd83be1ceb2be6a8fb5f8  
caea09b2524c2b450655b036a798ecae0e4b478c6d26bf186e34ab0d3ed6254d4a2b  
9b18e67085d89462db033f4192721b18f9ba11c1ac2a4afa1b538df56731e20bebad4  
6d259753b41b5f6ab2c93c5f3626d89b463a06503a30e0e7935d078675e81b42166c  
f3b450c63c8b8120f2cf00ec638554504afcbdb93e82b9dd46f05cbc516a7a8ddc689  
74cb6d06fdd1abe5f7950eac0b636ff000e003920751bde0282e2c545ae8d32c2f748c  
620c3772b82ace3036a9e0f0a41e7d00ac8d92698f696eae256bab760b6c2d9167820  
6c8270a320e72411b86769c15c7241ad1b27b9b5d5a16d6ec8a429099379b700209

3a64800aaae5ba9ce78eb9a7f870e8f3ea02db558a59dc5af9aa24f2e183c9018b0de0  
9c739c0e7711d4601ad5bb5b296e75433c4552585041088991233b8828c091dc127  
a02588e339a01bb19d14977a7d9a6a505934cb6cb20ba6b867553bd1b392e48c9396  
e08ce318c9c1a1e1c7d65e098be9ce86481c4de65be2665181843827054ab73c00d9  
04600ad8f124f6de5bf876e4dad416eab2db5c5ad91d93067182199fee3005830efc  
63a11341e26d334a864483c41693a847b57490ab244adb58bb06c71b64641ce463d  
0d00b5772a6a3a906b2942d9dc5b47e6e2dd8c03718c22e4b103257383ec79dc7245  
6a6868fa388ae2e359b6863b6bb1e5c53dc000111939c15e1873c9e3e618c7196dc6  
b3e19d4ae65d3352d62d2d10dbc8f2f9061f31c90a0260b8c0f97000c9e4920f6b5a6  
7c4cf0f0d421d4fc17a8d859fd9ae8c92dbcd0a4a164dfb813f78140063e7ce718ed4d  
3b03b22adab982c2eaef46bf4b85f3cb2451cbb4a659f2c7e6f9b2580c71df82320f40  
fa76b1a7e92da8e998f2a4bd223bb106c25d95483991704923a8639ddf2e6b3f4fd6f  
4bd42ef51f3f41933a99736fe4bba247be40e9f2e3ee0381c93ca8c600c1e83499fc8d  
24786f5bbd8f634cb1de35c32b15323155548c80e30c02efea79e41a1b4c49bb96b57  
d4753baf0fdb7da2d6e6248a4db2c37506c691c33756550c7ef939ce36903d2bb8fd9  
5fe227fc2b9fdaabc0be32bf9a087ecbe31b28ee676937a47149284dd956e480d9239  
c67b62b9bb78355d6be19c5a6daebb0457b0ddbadbdbb9f2ae379da37261b18240e7  
6b1e481cd7296dacdb4373e6e9e8ab75a76a11cc2f566f91c839468d11976c80a024e  
72495e41ea229aba3fa46d26e75a92d04088e9ba64f3ccce1d78e0a21ee7a6075c375  
cf06f5ac5796fa7ce25ba83cd2eb3046b63b4a92072c49e4904edf5fceb9afd9a3e285  
87c64f85ba0fc44d30db4abab687677533dbbed432ca819d1860edda7a7e3e873e89a  
b42b6ed6f6770c916f8583207e14a8dd82338c838e78c93d2bad6a8e56f538cf0cd94  
16f6f036a160922bca42da20091dbf3f2b0c305017080907a0240cf5d79ad259ddee6  
2b473b1d8b18a65661bb7853f313b41ce464e304735a71697a1ddac5692c024fb440  
110451fccaca9f36198718e54e31d3d3350588493526b6bbb48046f2a9b7952e8ee74  
e09dc98e30e369e4823249cb1000e6381fda33f68fd13f66ff839ae7c57f88f7d1ad8e  
990b490acae126bc9ba471a7ca3e772c8a09ebc920d7f3a5f19be2278ff00f689f8b3e  
2cf8dbe35b3fb46a7ad6a12cb73f66b12be4fef0148d176bed0146d19e46d5eff0077e  
e9ff82e1fedbb27c63f8c917c01f869ae2cde1ef0ac8c2fd6152c936a2f2ac6c58a938f2  
c21419e37173ce38f804ead14767732fda67894dbb4b15b0970b23900b31cb1672c1

9b1cf1939f6e69b6d9a45599c6bdfeafa76af716d169ce6e37989238e17d8bb032ee3c  
739439dc4f07693934dbbb8d5f50d15f4db8d2658fcd941992084142ce801c005831  
e09ec372f0056fddd868d2c1752dd5d32c9312f2492ce84c61067a63083e56c0e7070  
4d55bdba87475b85745130631c630363ee8c004a91f3e036e04776c822a0d2f733ec  
746bcbf46c69d195b9412dbdae729232bb74c10dbb6951d003bb3c64d69cf648609  
74f95e7b78910b2b44eeab9e081b7765081b8eecf3c1006d35a5a4f877496d43fe253  
a93c9e53f96e519b6a92d9c0017be5d7249e07720e1759d1d65b5816092ef4eb9215  
aeec40ea91cc044c4912365b1b90b01ca97f42a4171356326d2faef4d99eee79ae272  
e162955d59387f99f82a43293b533ce366720806b405deb7a946f69713a7c936f0ec1  
1cc7b832ed560b928770cf2578c7380473f71a3f8ce09c593f8be55827bcff00416921  
04445492530b905808c01bb27827a9a627c3cf1f9b7bcbdb8b7bcb88ae165114b15f  
08e345c31573101b890a7006e039046ee325ac17d0ea2ca39bfb70da5aead6b6e4068  
a6925255a60992e8189c6e284f18c103a7ae378cfc49a2c9a525e08a3684ee3e744a5  
cee8957ef67781f7c64f03e6f4538e6b44d0a236934d2dddc08e6bc74844c488d2504  
29192990363e7b70b8c8ce44ba678634ab7d49754bb8e192e2f55e19fcc60ea15e3e4  
7cdb886e4761f4cf46902dcb5a46a2b763fb321b36f3a3442d0465b20fde0a1379da4  
282a492481918e0837ec6ea68a59aeaf74d99633822c902676b1255f6201800b71d8  
2b1e01c0195e0c6d3ecf567d663b8b59272fb42cebbb6ee270727392bc7cdce7afae7  
7342d2afe09c0b2bc8e3b99e571348f1303200c372af20329c67a60fa8c5229ec36fb5  
1d327d2d6ead2d1c5cc6e4c4bb4ec08c547058e073eac7a9c601aab04b7d71a59d53  
74cca4133b2d8308d4b1cf5da324a0e17a9d9d7d1be241632d99d32d22f3a1b79c3c  
2f3300428c06919c61402327907014af6c8d8b5d36dd743b779d2d9ddf736c591597  
ca2b1231dcc547f0b11d0fd450418f797763f6648adb496106c8c34376c12571850ca  
85930ac42919c30f98e412055ed252e34ab782f1f4d88c4638953ed5332939c61bf74  
dc807a601ce067a815aafa6b6b778b75a7436e1fecc19ca1cbc799182332aa70c769cf  
6da339041a7c71c0915a8b35924314cb1af980335c004e50054e546e524e7d3a6734  
0d3b16ade3b6511c0e91b79aeccb35bc644a4119e08607240240190411d8715acb4c  
d33c4bac799ae4af169f6a20cc654ed9f2f1a290aaa06016ce093d87a56ed8b4be1b9a  
dee2d4d8b5cc71496e61494b431a1deecdb549248185049e839ddd6a0f12ea967e1e  
d134cd12cf57579d635b87390a64cec3b0fef3e6f98a8d84678e492b405d9cb5f6a09

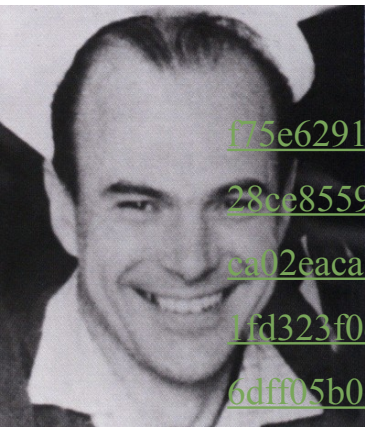
1ea4d235cc52c71a0d9e64276344371d8e232bd01fe1dad700f04616a5aea5b58dc9  
b8bb487cc31c5f685019652401946185e33f700e063e5ef5d1cfae5926b2b05adcc11  
db8427edea99566f3180604b90a08c679e3f2ac9d62ea35d29a4422582dae9629224  
88b47f3c7f74b3b36d6d88c738c1e718c668136f63016e24b8d60e936f66f0db46563  
845cb80c62326e1b76811e5db0492770db907009acdb6fb4c57f72259ed5e69a2745  
94bcea76084853947c32e30840dc0a8dc735d1ea16d6bf6dfb3c17896f33c0be54b1d  
bef2e862de5495ec1540df80304fddf989c0d41e0bababbd22e2c6e675b439610c464  
69300942c9b38603ef0638e9c02b8aafb252b58fd2aff8209ffc1526d3f61bd6affe1df  
c5cd4aedfe1d6ab6de7ea4521333d8deac42386648d4b4855bc9f2880bc96dc785068  
afcf4f05ebf6be0fb58e5582eae609e5681a29ede37c055df8645018105d7904104852  
380494d4da5633946ecf40f8f1f1cfc5dfb477c73f127c62f196b116abab788f56b8bfd  
50e9d37950c52ee8503a447214e0200c002546081cd70baddfdb33cb7ee116669040  
6de62712ca5958ae01ed862173dbaf009b525963c4d7b657104a891b3246d8764000  
5656f95c8fba14fca78c2e38aa73e9ba2a5dc128d244339918c91dc807cb01918ba31  
1bc312a0e4eec2b32f4c9306c958e67e2099ec350b6bcd07557b8036c65ae2078c966  
909d8140cae08c12dd4639e6ba3f0b5b5c8d2a68e5952767b92d7168f3322ed11293  
fc472405650d81d4e0702abf8963b8163e5a6a1737365108cb402e44b1261805652c  
57a80140c018643c0c541e199b5a6d3f74daadda089655937dd9668d02f18c312c08  
60369cf561d08a057d4ec74dd234bbdb3b7d20bba912c64388d4ac4ce33b0a924b29  
da39c8e17047356751fb34f6eeb24c9040aca92459573fbb6e4637000fce7193cf3c28  
e2b2ec1bc43a93c51dcc4ca62bc431c73292d17ca0205f9892a0a9ce7a7cb8c924d6f  
e953681ae4d249a84112dd2c4cc91aa8411c92498caec53955467e08c8f5c13901a28  
5b25b4a566b33717b26d55b47951ce23588e5b2eaa119002a416383c806b0ad3c2ff  
da37222b686decdb2fd9d23521d5d5d8c646f663f78b3a918fe32327bf7de1ad29469  
0da959e933cd602ed92e3caba485bed122b280aab8618663c921700f73b0e6d87f64  
dd4b2dd45a5cc6e5adf6a88f2537261a4dc4927796193bb0bc8cb60114096886ff00c  
287d07c231c96975a7c097b0bc8659ae2e15953cb65c30d83054329f4f9811ea2934  
ed2ada2b43a669ba5c12c06e5f75b818133a6401956c76720e188dc49c719bda8d86  
9f15b410cd2c8f38b7910b2dd6f8d15bccdc7e518cae07dd6fe03df359ba67d9e18e2  
3069cb2c91cfbd2543d0ed6ced230597807ae303807276836ae8e89925bbf0e4b35e

dcdb92208fcc482431b248b229c172db436d0f827206d208c106ac784f541e1f90e93  
62c058a58c82e9a4b84544651b537ec53bcab63031c075cf05b3911341a3dd6a7670  
dd83143249be169182246cdb32c7f879083000e8319f96afadc6916939be865d4670f  
7c8d6fe6c60828ab1b1604925875555c71c73c51a0958eb342b8b7bdf05ac97ea23fb  
1dd32ac96f33b92eaf1b333301b7e6f980c0fe1c9eb585e194d56e92f2f25bb96da386  
f76dc47e5b7942462a03b64064524e0e739dbf355fd0fc43a76b9a3cd06a570d69757  
60a476d1854063d8c48662c31ca8c024e49e8383595a3dcc16be26b99741b0920672  
2078ee962391bff78a3237b3704a8c8c9f7e68d4247ecc7fc1193e211f11feca07c09e  
24d41a4bff000478826b59a28650563591849128c8cb00646e0e3a738c71f6feb56ba  
66ada7cb6f63a7c8c8f2486664b51804aed24850403bf3c807a7e35f8e9ff000429f8e  
36de1cfda3f51f875abc096b178b7c2e0e88ff6788335ddb3a7c8a4105434664660bd  
59138f4fd788eda39ad4bcebfbcb656f98af29b5810c072376e3f883d4f19ea8bba319a  
d6e2ead67299ada4b39adcb1ba517ab3e429411b6fc10ac4fa01c64e0138c83f3aff00  
c1517f6e44fd8cbf668b983c29756b278dfc4713d8f86e36c9f259d5924bb207409bb  
8e47cd8ebcd7b8f8fbe23689f0bfc25aafe49f196b5059e87a3e9d25dea37b25ce0045  
f99894eb92f80bdf71181ce2bf9f4fdbe7f6a9d7ff6c4f8edadfc54f176a52cba6605b68  
564f0398ec2d623b760562392a77e481f3337e33564921c22afa9e596d78be2cd6af7  
5bd435986498c7349a879a6476b891e6dd9dc402081c82324e705719272823b58cf6  
0baa021a548dc59cde52c92292080a48c8ca82b9e8dce5b19359f4c9b55bb7fb26966  
030593cd75fbc9315f3482d82549e5b8da0e029246396b7a14579731cb617baccb7  
17573bfed32cfaaef78e343bb683b7046edd818ce42edf5ae7369219fd85602f2f2e19  
d582a5df95712b799f754e597284b6ee9b94e41c37a8152ff004b36179236b769bedd  
a171633491839ddb557795e0b7cca79038c1f415b37506b1a858c91c16799ad44eb1  
4e916f4922258ee50c3aa80d83d402c40045604fa78bfb46d423d3e30b0dd6dbe9e20  
80b152cab21d855893b79278180319a094ec5cd1b58bad1afa7ba818476e8f1cad0ca  
8eccce176e0630aac14b75e83a16ce0694be1fd1e0fb2ea375a95a8b79a2db6b2471e  
c0e4305cf9409db92d83f3606d18241c544fa3595ae9fa86b97fe219e4bb880966b7b  
db6311d926d4fdd92c5dc609e0a82bb09f4353ea30dd6a90bde697a45ade47acc4f22  
f9976cdf637de8d8058939c8030376e0c47cc7a1643dccdb792f7fb5a2d2af6e6e6282  
27956d36c4d2031643294248070a9d0f20393d07cd7f4ab2f0f595f5c5be8960a8e2e

d7cbbe91d0872913173804718c8ce4e40ea368ab3a569da8dfe9834c578c4b0958ed  
279225dbb0bb0393d17385dbe9c8c93d67b147d4eda286286c1e582181659087579  
63dcd2e0854dcedb4f21b8c375a76627a3234b7f0cacd6367a8cf06a49791325e25c0  
2ab034836618704edc87c2920e7ae491557e287873e1a7c39f0fe91aff0086bc51750  
ea535c3dbdfd8c658ae50b132467cb5cf01414c920e0eec1515a7adea69a2dbc3aa6b  
5a2c760a96451a39019550300aceb18392420c6000c194115e61e231a778f3c41278  
9ac6feeedad96778f4a58b7ac8149de929039071827692771fc497b2b024d9ada1a69  
6d6129bdb9859551638a5fb23b049073c7ca3008ce3bfaf53563c3baee9fa4da8d0ec  
6631cb753996de5b75da59816f2e4ca8ca1e7181d986791c562b73773c89a95daba4  
32febf7e4b2942c0a6d230c4718cf70dd00268d1fc2163aaead0cba51f34c6d26db9f2  
4ed2a873b987546c15258631820363928a716b71b68b6ba9340f75b0c2b1472796b  
724ac2e5b862d93920f03a63a1e6bb3d3742b4b68c4f711dbc12a5c397e252b21546  
c1c10030c18c60f23ae3b5615b69fb2c12d6258449787131c4837b06919191bfb9f73  
033918ebce4745696fafae9db669ae1e0538b7b68c92b14624479426e24e76311904  
1047ae69a5725ab11f8a6e7c308ba84da4e9b7b24968616445c05789449b92402356  
209309dc842f0fc12c02e2b4d1416b6fe21b6b374bab89de288caa6250a9f3633bdb2  
0ed0a323af1c1e4740fae588b0b9b396290a2c6821b579d046ea6370ce481c36d116e  
555c3e0fcc38cf357905fcb3634cbcd41b4afb6410b44906e58e7712bafcc5be427631  
f94718e0639a6d6a1a1d7f837c26b77e0d97c70db44b7cf2fd8ed6d652aad94f9f9db8  
da378ce0724f5e99e23c533e9f7371676cc17c9470d2a79a4127a13c28c3109907819  
c722bd4bc7daf4de1df015bf84ac750df6690aa5e69d218dc2121433066c9e3ca54ee  
073c01c8f1abd9a4d87ed4b70b3bdc86c28578dc6d0000158e3e5c91c60b11db392c  
83419a6584171ac45a7b471b338486ded238cc4ac7cd0319e49ecc093dcf1c73675b  
d4ececad1e24b8926092849482db30154be72fb8b1ee41008db8fbc711699e31fec78  
56e8c120f20b1bd739611a95dca02e30a48de0faef00e3273059cba8eb76b1a5e792a  
c07caf380c5808f2c4e431181bbd01242f18a90bdd99d7fe1e82da59eff42778a0b509  
36a16f2dd8774906d56c1e37e1a4382bf36d53e87387addfd8b34378d736ecb35f977  
0e08764258862c029fbcca49047071dc56edcdd5eea86df5502036af1f9cf6b2470bf9  
2ac4280233db7151d727a9e715c8f89f466b3d6d66b4591e1bc6cc9140b146c8aa42  
ee0ca7e500aa360800023904555ae0d58b93a59dbdbdc1952ded53cb485449394760

8d82c2464257f846d50e7821b6f14567d95adb2449792ea96d7168b0998fdad1d932  
4a0db8de9de4cfca49c86cf0451472a1f31eaec7562f7cf77a84fe74f2492470b5d300c  
1be5e5c92b81b148c36e042f07276b3edda3d85c471b6ab18b6b8b63bfed92306849  
d92659f05b2ac064a82493c8c66a9dd5f699e1dbb786d445225c0ccbba6976ef210e1  
1770da10efc6721b69241c7181af785c5fd9bf884ddcc9602eedf6dc10cd0956f35c07  
ce4ae50742431d8fc654d48937737354d5f4bd3fc38a268ecaf61fdc664967789524c  
3a870176c9236df2c614f007427188f419f4a9f519b5f9344581ac5bcc8ec74fba90ab  
390395672cc4b30e4312a307039ac0f16dd5bdb580944725d450298a59d22548500  
2c005320f90eec1e704e18f724ecf8622fb5da5c49e1dbc58619d9245266577030094  
7607e66c171803241e07140de8743a4697727c879525532c7e66e9d1dced0ea9bd0f  
2140dcc7e6da32b8c640ad2d474f82497fb7a384dd59e9ad089c5a43e4c73c6188dbc  
46a3a2310d83c3f3926ab787bc262ce585a7ba9ada1996137175773040e254f94ed2  
061be56ea48e07420e74627b3bab4bd9344961898c6d1c51a4cc102b075dbb5db74c  
002791b88dc4938ced016a74a34d8f50b75d4ed9e396cc41f685b39efa2b6da1a403c  
b50cc3cd1b8fdd003edc1000e999a0db5d58cb9d23476967d42e1967f2a4718891a2  
04a98f008dc8e0601f987a02d589e0b8da4d422f0feb9ab3a493ca3ec48ec730b166c  
7decafdcdc1947230071c91b32691a9c121b0b5bb9ace35c4d657974bb9d95648fab  
8242e7733aa90a087c0ea0104fb1a177a4687a8dd4ba0c36d1476b7314acd7f39b901  
411c860a7041f551b8f20724e5b63e1dd30e996b34f0ce8b323a4090465438554691  
03124eec003e6c001b20e326b3adb4f8e5b9b88ed588b8b8f3d626cbac844417fd512  
4e5b27ee63181924e40369b545d3089ae7589c4768f7061b033a07da150ca7cb397c  
14383900e55b9c8c53682ec5b3c28d42c762092f76235bada3ac6236c4a0f2a0c2cc0  
293b02fddc1e0e0da934582c5ad2eb4fb05b8b736e125d8110a7c9b40219b9dac73b  
8ff0b0f98eeac3d4ecb4c96d2e2ee317f21980dcad32b32ca920703801826158b1392  
0a8ec79822d475137474e82f62967d451eda373230c47bc97c83c1042a9e98fcb842  
373489b4f8b463a6d9dec52b4b3abce8f011868dd4185085397eae8c290e46e3c0ad  
3f114f7d737906ab1830c622d8cd1ead1b34ac005690066196fba10850a429f6ae56e  
fc4ba769da6436f73a8c8b1211b562b158c0f33692495eb9c28f9467191b867755db8  
d7af2d2d3fb18dc5b7d996f5a216b1a4532c700dc08c48189209618639dcea38c2d17  
b0f567a3fc07f8c9a9fc0ef8fbc12f8a4b6474bfeccd4ed25b892db3858b78129dc64e3





[f75e629190a48e4719afe84fc3d2c3aee9165ad69ba84c9e75b453c82360519258d4928ce855970ea00278001c02057f34165e22b84bc51f6f8a29a5b14677991024d1bb1ca02eaca7928dc7380c41c57eb17ecdff00f0526b1f875ff04d9d2be20ea7afdadf6bde1fd323f0de9ba64ac1ee6e6f618736e762a82db61119627fda0464e06909344ca0d9e6dff05b0fdb57e2c5ff0089f59fd91eca4b7b2f0fe9d3db4f7171a55f79cf2261648e3b92802aa64c7fbb1fc43a9e057e69f88e2fb5c9737ba6df30964849b912446246dabf7976819e17032b8e3be4674fc67e34f1dfc44f106a9ae78aeedd358d535433ddbdedb159659fcc67d8ca47eecbbfd085739e335c7ebfa7cc34cb8ba5bf6522264923b975f943281842a3393bf90727e61c719a86db65a8a4ac696913c5a8788927bfb0492e5950c972192dd5915c3061e6b04cfdec1385cfb1ad1d3ae228a71731d83db5ab5b8810b613cc2ee42918240e0370321483d3209e46382d2eac9af24d4a4478898e581972f80ca558f3bb04b13c0e028ea0d7456325ecde6fda35dfb3cd35dcb39b63102436f2372](#)

**Подсказка:** Жил в городе Липецке, садовод-опытник.

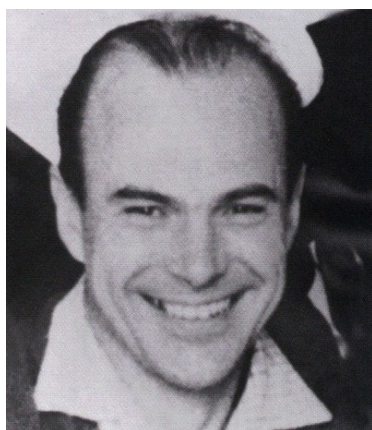
**(1839–1915)**

**Задание 2 команде:** Угадать по фотографии, кто это?

Как связано с его именем площадь Ленина (ныне [Соборной](#)) и [Петровского спуска](#), [площади Мира](#) и [Героев](#).

`pWrapPolygonVertices8;5;(-236,0);(-236,21498);(21513,21498);(21513,0);(-236,0)wzTooltip"Вагнер Александр`

`Александрович" fLayoutInCell1fAllowOverlap1fBehindDocument1fIsButton1fHidden0fLayoutInCell1`



(1917–1978)

**Подсказка:** Родился не в Липецке.

*(Быханов Василий Васильевич, Вагнер Александр Александрович)*

**Ведущий.** Родина – подобна огромному дереву, на котором не сосчитать листьев. И все, что мы делаем доброго, прибавляет сил ему. Но всякое дерево имеет корни. Корни питают дерево, связывают его с землей. Корни – это то, чем мы жили вчера, год назад, сто, тысячу лет назад. Это наша история.

Сегодня Липецк – один из самых благоустроенных городов России, «Жемчужина Черноземья», так его называют, в облике которого удачно сочетаются элементы старины и современности.

**Чтец. Как не любить**

Липецкая область, что планета:

За весь год ее не обойти.

Нашу область лучше видеть летом,

Когда всюду все спешит расти.

Лучше летом – но еще весною,

Когда в поле выйдут трактора,

Когда лес оденется листвою,

Звонче птиц ликует детвора.

Но, пожалуй, краше и отрадней

Видеть очень в липецком краю:

Убран хлеб. И нет садов нарядней,

Отдающих яблочность свою.

Пусть зима с ветрами и снегами,

Но ведь это русская зима!

Изрисуйте область всю санями,

Будете от счастья без ума.

Н.Скорский.

*Жюри подводит итоги и объявляет победителей.*