



ИРО
ГАУДПО ЛИПЕЦКОЙ ОБЛАСТИ
ИНСТИТУТ РАЗВИТИЯ ОБРАЗОВАНИЯ

ЦНППМ
ЦЕНТР НЕПРЕРЫВНОГО ПОВЫШЕНИЯ
ПЕДАГОГИЧЕСКОГО МАСТЕРСТВА

Самодиагностика по проекту «Школа Минпросвещения России»: эффективный инструмент для формирования приоритетных направлений развития школы.

Ряполова Оксана Васильевна,
директор МБОУ СОШ с.Красное





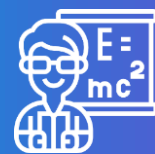
**Школьная команда-это коллектив единомышленников,
творческих людей, профессионалов,
знающих СВОЕ ДЕЛО и идущих к одной цели ВМЕСТЕ!**



129



173



проблемно-ориентированный
анализ состояния



SWOT-анализ

<#>



индикаторы и результаты развития



поиск возможных точек роста



составление дорожной карты



разработка и утверждение
Программы развития

SWOT-анализ

Оценка актуального состояния
внутреннего потенциала ОО

Оценка перспектив развития ОО
в соответствии с изменениями <#>

Сильные стороны

1. Высокая квалификация педагогов
2. Система работы с одаренными детьми
3. Вовлечение детей во внеурочную деятельность
4. Наличие профессиональной команды
5. Инновационная деятельность
6. Профорientация
7. Поступление выпускников в ВУЗы

Слабые стороны

1. Отсутствие мотивации у педагогов
2. Дефицит молодых кадров
3. Возрастной состав коллектива
4. Узко предметная направленность деятельности педагогов

Внешние ВОЗМОЖНОСТИ

1. Сетевое взаимодействие
2. Открытие медкласса и агрокласса
3. Привлечение партнеров
4. Создание единого информационного пространства
5. Привлечение родителей в учебно-воспитательный процесс

Внешние угрозы

1. Нехватка кадровых ресурсов
2. Нехватка финансовых ресурсов
3. Перегрузка педагогов, выгорание
4. Недостаточный уровень мотивации у участников образовательных отношений

Магистральное направление «Творчество»

Сетевая форма реализации дополнительных общеобразовательных программ



Проект «IT-bit»

ГБУ ДО «Центр дополнительного образования Липецкой области»



Магистральное направление «Творчество»

Сетевая форма реализации дополнительных общеобразовательных программ

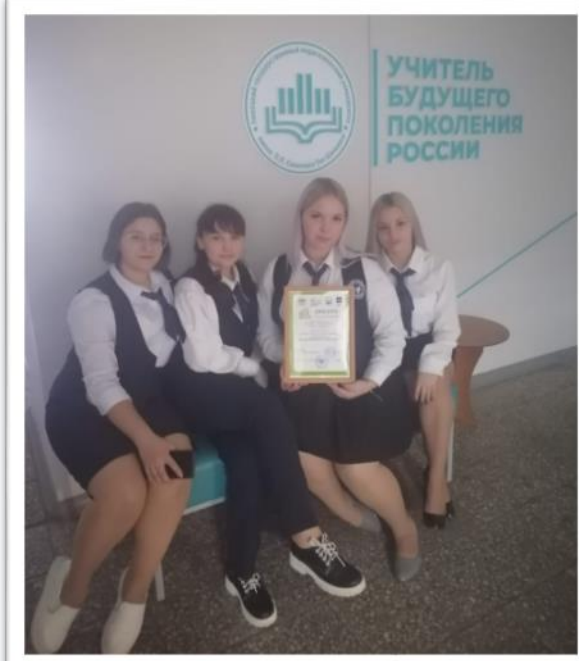
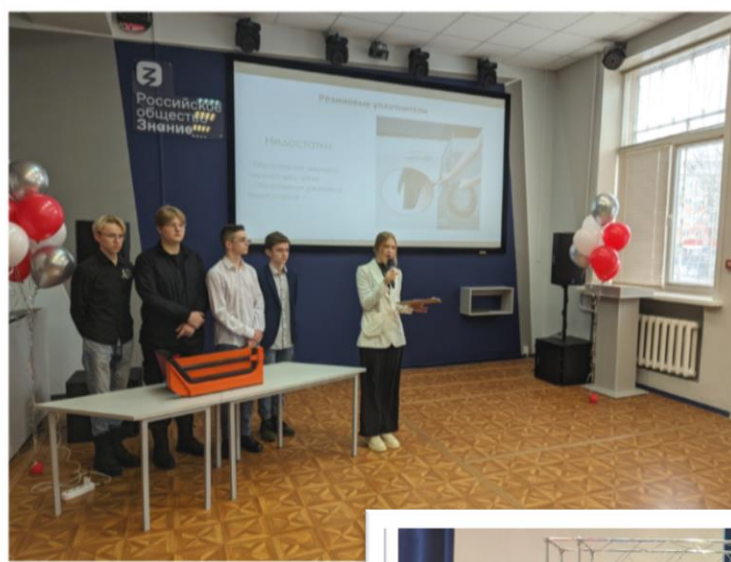


Проект «Мастерская юных медиков» ГАПОУ «ЕМК им. К.С. Константиновой»



Магистральное направление «Творчество»

Сетевая форма реализации дополнительных общеобразовательных программ



ЛГПУ им. П. П. Семенова-Тян-Шанского

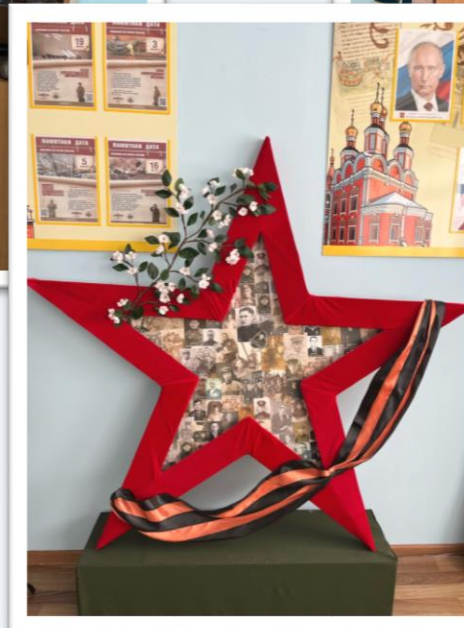
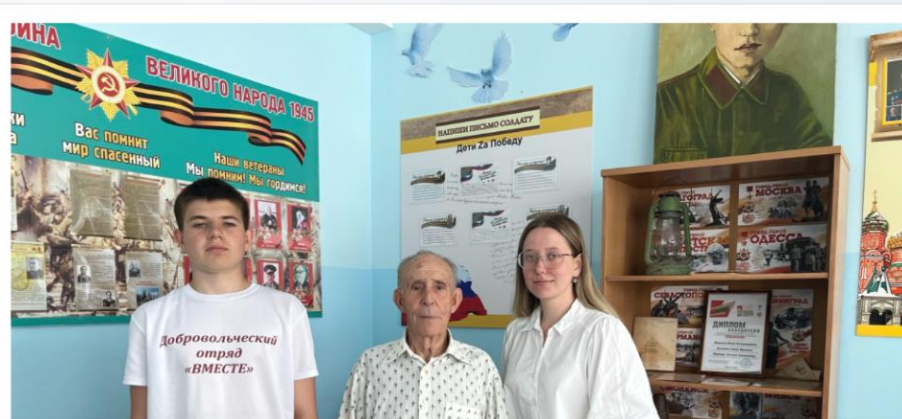
**Проект «Дети-новаторы» (кафедра
технологии и технического творчества)**

Проект «Психолого-педагогический класс»



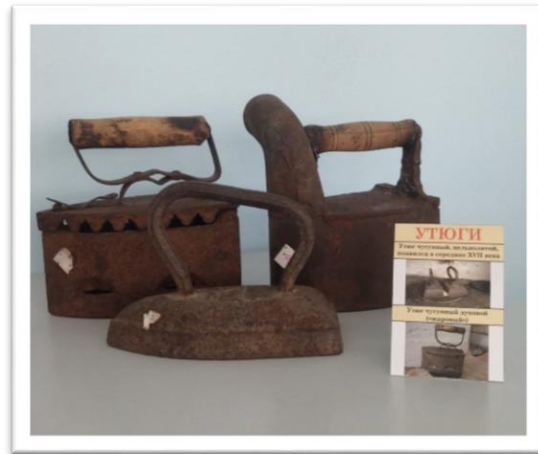
Магистральное направление «Творчество»

Школьный музей



Магистральное направление «Творчество»

Школьный музей



Магистральное направление «Школьный климат»

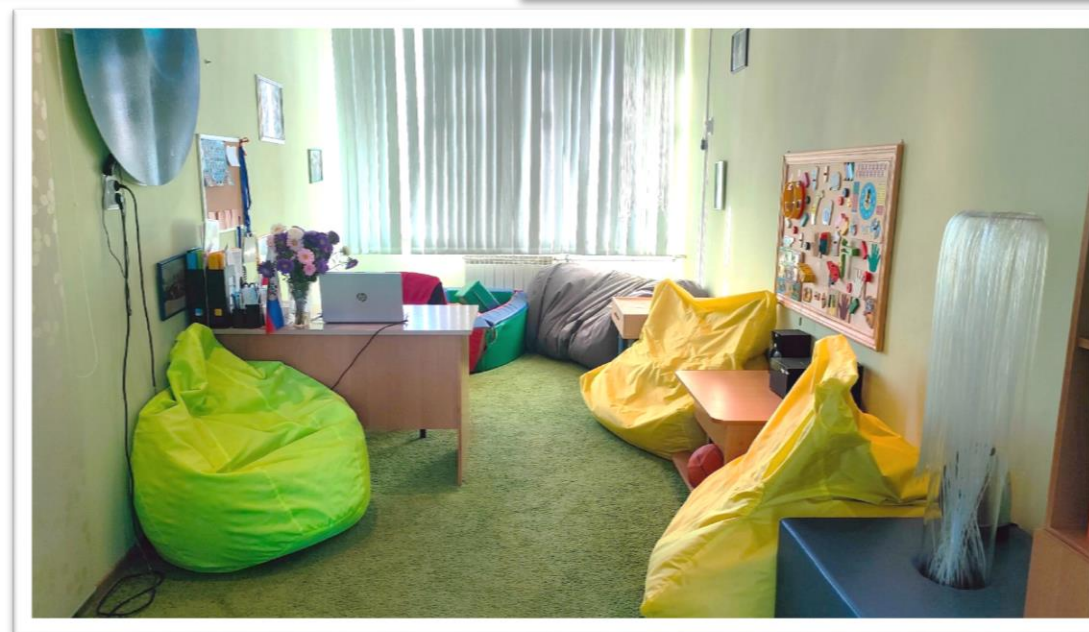
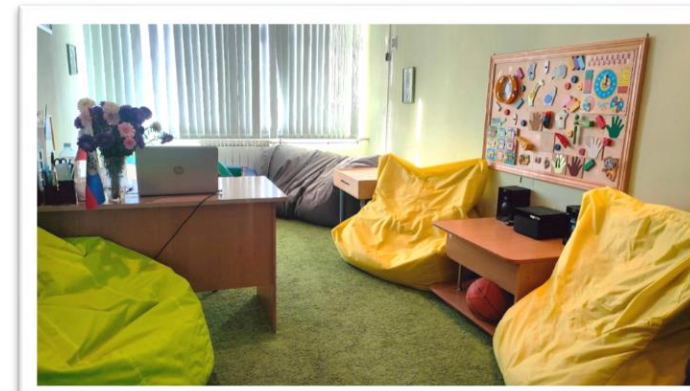
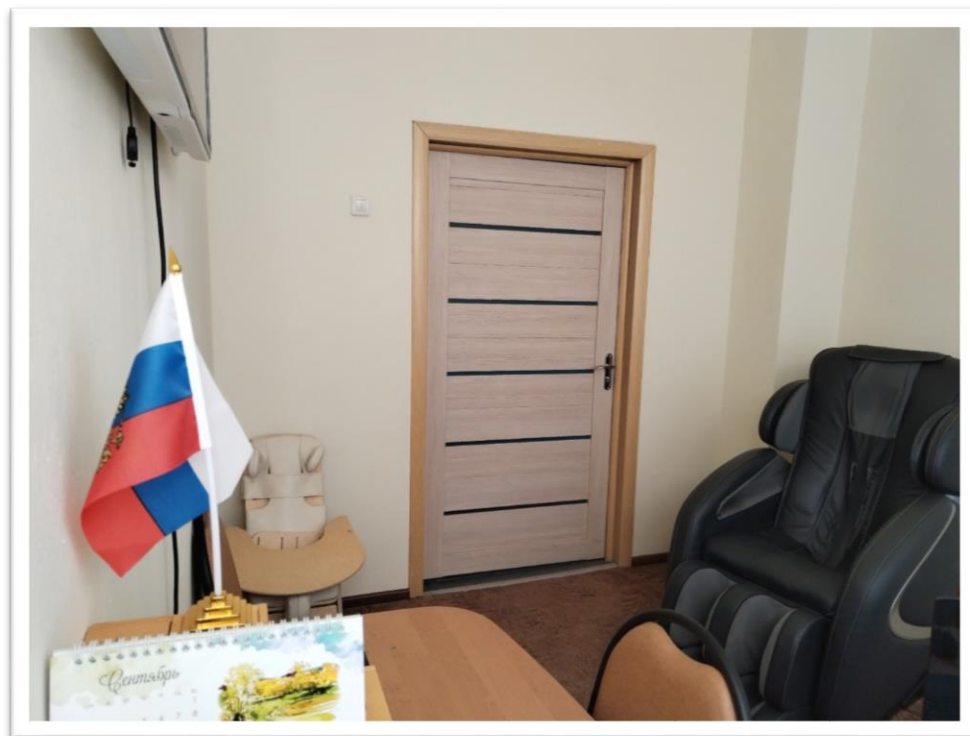
Тематические пространства для психологической разгрузки



Магистральное направление «Школьный климат»

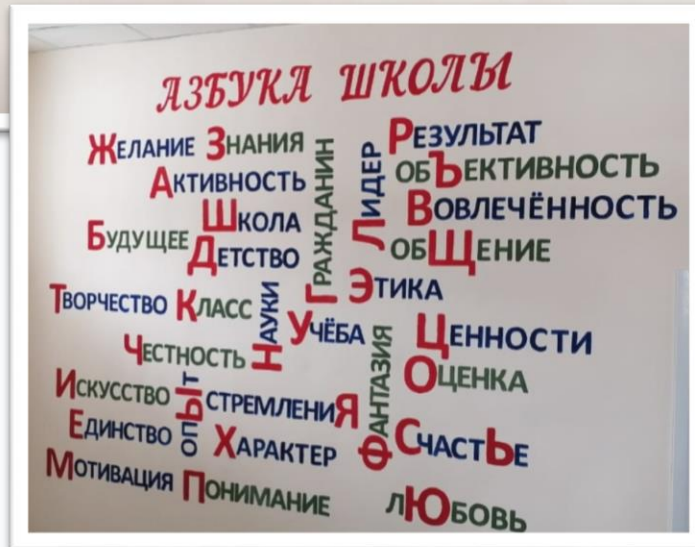
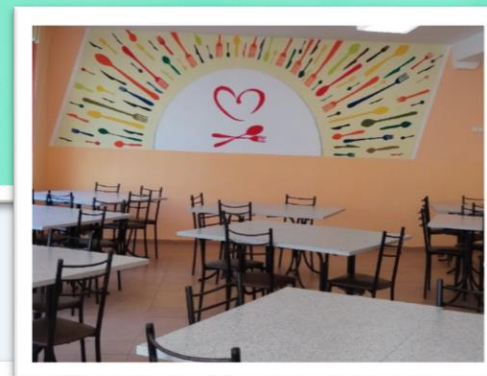
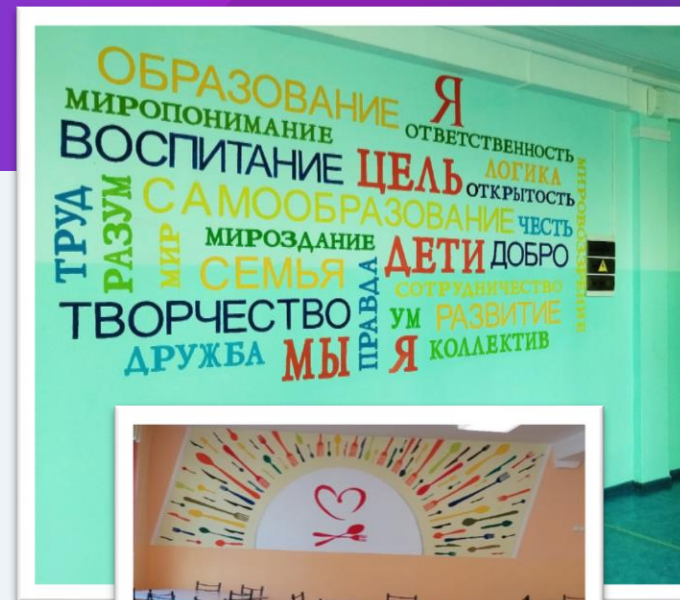
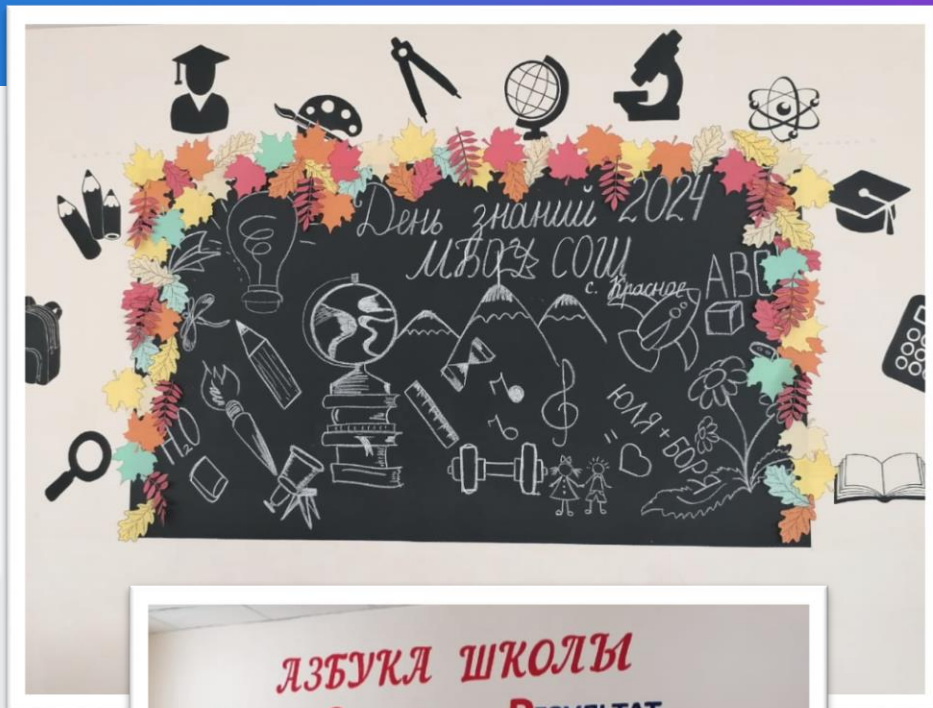
Тематические пространства для психологической разгрузки

⟨#⟩



Магистральное направление «Школьный климат»

Тематические пространства



Магистральное направление «Образовательная среда»



ФГИС «МОЯ ШКОЛА»



оснащение
рабочего места
учителя

обучение по
использованию
платформы в
урочное время



подключение
каждого
педагога



оснащение
учебных
кабинетов
мультимедийным
оборудованием



обеспечение
стабильного
Интернета
(оснащение
коммутаторами,
маршрутизаторами)

Мероприятия по сплочению школьной команды



ПОВЫШЕНИЕ
КВАЛИФИКАЦИИ



ДЕЛОВЫЕ ИГРЫ



ИНТЕРЕСНЫЕ
ВСТРЕЧИ



УЧАСТИЕ В
КОНКУРСАХ



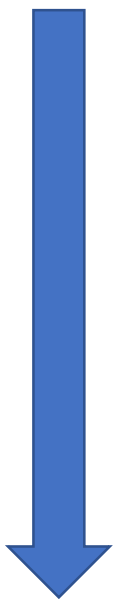
ПОХОДЫ



Векторы дальнейшего развития



Средний уровень



Высокий уровень



проблемно-ориентированный анализ состояния



поиск возможных точек роста <#>



составление дорожной карты



соответствие внешней и внутренней оценки медалистов



дополнительное профессиональное образование учителей в сфере технологического суверенитета РФ



углубленное изучение отдельных предметов в 5-9 классах

ЦНППМ



повышение квалификации



решение насущных вопросов



обмен опытом работы



расширение
круга
общения



НОВЫЕ ИДЕИ



Любой, кто перестаёт учиться, СТАРЕЕТ, - не важно в 20 или 80 лет. Любой, кто продолжает учиться, остаётся МОЛОДЫМ...



Генри Форд

